

**DISCO DE FRENO ADAPTABLE A BPW**



Ref.: 18063751

Características:

- Altura: 159,500 mm
- Calibre Ø: 22,500 mm
- Corona taladros Ø: 335 mm
- Diámetro exterior: 377 mm
- Lado de montaje: eje trasero
- Número de orificios: 10
- Peso: 28720 gr

Equivalente a:

BPW 0308834130, 03.088.34.14.7,  
0308834107, 3088344107,  
03.088.34.13.0, 0308834147,  
30.883.44.10.7, 03.088.34.10.0,  
03.088.34.10.7, 0308834100

-----  
DAF 1962287

-----  
KOGEL 6500614, 6608791

**DISCO DE FRENO ADAPTABLE A BPW**



Ref.: 18063752

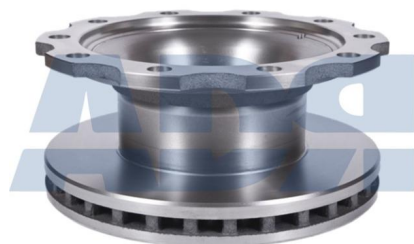
Características:

- Altura: 159,500 mm
- Calibre Ø: 22,500 mm
- Corona taladros Ø: 335 mm
- Diámetro exterior: 377 mm
- Lado de montaje: eje trasero
- Número de orificios: 10
- Peso: 28720 gr

Equivalente a:

BPW 0308834130, 308834107,  
0308834137, 0308834107,  
0308834100

**DISCO DE FRENO ADAPTABLE A BPW**



Ref.: 18063755

Características:

- Altura: 169,500 mm
- Calibre Ø: 23 mm
- Corona taladros Ø: 335 mm
- Diámetro exterior: 377 mm
- Lado de montaje: eje trasero, eje delantero
- Número de orificios: 10
- Peso: 29260 gr

Equivalente a:

BPW 308834087, 0308834087,  
0308834080, 03.088.34.08.7,  
03.088.34.08.0

-----  
DAF 1962286

-----  
KOGEL 6501461

**DISCO DE FRENO ADAPTABLE A BPW**

---



Ref.: 18063756

## Características:

- Altura: 159,500 mm
- Calibre Ø: 23 mm
- Corona taladros Ø: 335 mm
- Diámetro exterior: 377 mm
- Lado de montaje: eje trasero
- Número de orificios: 10
- Peso: 28360 gr
- Sistema de frenos: Knorr SB/SN6

Equivalente a:

BPW 308834020, 03.088.34.06.7,  
0308834020, 03.002.24.09.3,  
03.088.34.06.0, 0308834060,  
0300224093, 0308834027,  
03.088.34.02.0, 0308834067,  
03.088.34.02.7

-----  
ROCKWELL MBR5061-----  
SCHMITZ CARGOBULL 016706, 016  
706, 016115, 016 115**DISCO DE FRENO ADAPTABLE A BPW**

---



Ref.: 18063758

## Características:

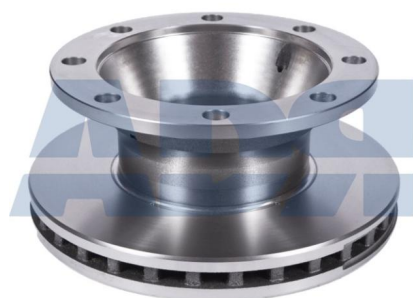
- Altura: 159,500 mm
- Calibre Ø: 23 mm
- Corona taladros Ø: 335 mm
- Diámetro exterior: 377 mm
- Lado de montaje: eje trasero
- Número de orificios: 10
- Para número OE: 03.088.34.04.0
- Peso: 27920 gr
- Sistema de frenos: Knorr SB/SN6

Equivalente a:

BPW 03.088.34.04.0, 03.088.34.04.7,  
0308834040, 0308834047

-----  
DAF 1962281**DISCO DE FRENO ADAPTABLE A BPW**

---



Ref.: 18063759

## Características:

- Altura: 159,500 mm
- Calibre Ø: 23 mm
- Corona taladros Ø: 275 mm
- Diámetro exterior: 377 mm
- Lado de montaje: eje trasero
- Número de orificios: 8
- Peso: 27313 gr

Equivalente a:

BPW 03.088.34.01.0, 03.088.34.01.7,  
0308834010, 0308834017

-----  
DAF 1962283

**DISCO DE FRENO ADAPTABLE A BPW**



Ref.: 18063771

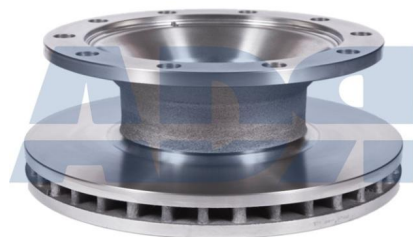
Equivalente a:

Características:

BPW 0308834070

- Altura: 164,500 mm
- Calibre Ø: 23 mm
- Corona taladros Ø: 286 mm
- Diámetro exterior: 377 mm
- Lado de montaje: eje delantero, eje trasero
- Número de orificios: 10
- Peso: 29000 gr
- Sistema de frenos: SB3745

**DISCO DE FRENO ADAPTABLE A BPW**



Ref.: 18064301

Equivalente a:

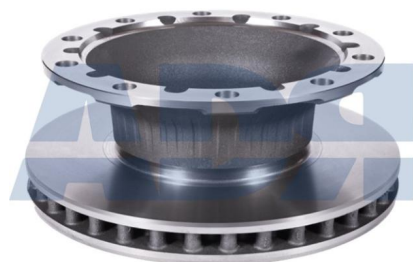
Características:

BPW 03.088.35.01.0, 03.088.35.01.7,  
0308835010, 0308835017

- Altura: 159,500 mm
- Calibre Ø: 23 mm
- Corona taladros Ø: 335 mm
- Diámetro exterior: 430 mm
- Lado de montaje: eje delantero
- Número de orificios: 10
- Peso: 37420 gr

-----  
DAF 1962282

**DISCO DE FRENO ADAPTABLE A BPW**



Ref.: 18064305

Equivalente a:

Características:

- Altura: 159,500 mm
- Calibre Ø: 22,500 mm
- Corona taladros Ø: 335 mm
- Diámetro exterior: 430 mm
- Lado de montaje: eje trasero
- Número de orificios: 10
- Peso: 34280 gr

BPW 0308835010, 03.088.35.12.7,  
03.088.35.03.0, 308835010,  
0308835037, 308835030,  
0308835050, 03.088.35.03.7,  
0308835057, 0308835017,  
0308835030, 308835017,  
0308835127, 03.088.35.05.7,  
03.088.35.05.0

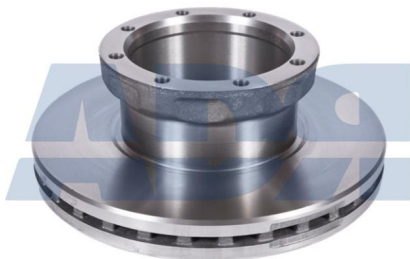
-----  
DAF 1962289

-----  
KOGEL 6603952

-----  
RENAULT 5021200841, 50 21 200  
841

**DISCO DE FRENO ADAPTABLE A SMB**

---



Ref.: 18103701

Equivalente a:

Características:

SMB M078157, 103836, 449418

- Corona taladros Ø: 196 mm
- Diámetro exterior: 377 mm
- Lado de montaje: eje trasero
- Medida de rosca: M14x1,5
- Número de orificios: 8
- Peso: 28200 gr
- Sistema de frenos: Knorr SB/SN6

**DISCO DE FRENO ADAPTABLE A SMB**

---



Ref.: 18104301

Equivalente a:

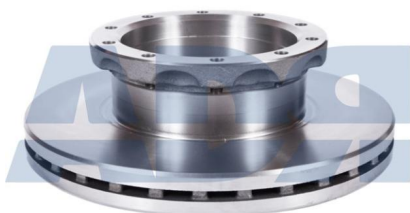
Características:

GIGANT 70M069018, 70M200135,  
M200135-01, M20013501, M200135,  
M069018, 700000442

- Altura: 155 mm
- Calibre Ø: 26 mm
- Corona taladros Ø: 335 mm
- Diámetro exterior: 430 mm
- Lado de montaje: eje trasero
- Número de orificios: 10
- Peso: 38180 gr

-----  
MERITOR MBR9007  
-----SMB M69018, M200135-01,  
M200135, 449445, M069018**DISCO DE FRENO ADAPTABLE A LECIÑENA**

---



Ref.: 18144301

Equivalente a:

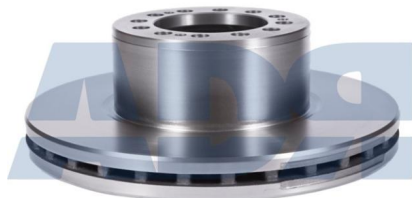
Características:

KASSBOHRER 120015000021,  
120015000188, 120015000189,  
3122151202, I138335F, 3124004200

- Diámetro exterior: 460 mm
- Lado de montaje: eje trasero
- Número de orificios: 10
- Peso: 35500 gr

**DISCO DE FRENO ADAPTABLE A LECIÑENA**

---



Ref.: 18144305

Características:

- Diámetro exterior: 430 mm
- Lado de montaje: eje trasero
- Número de orificios: 12
- Peso: 34300 gr

Equivalente a:

MERCEDES-BENZ 073260,  
3124021200, 120015000005,  
I137783F, 9424210312**DISCO DE FRENO ADAPTABLE A VALX**

---



Ref.: 18163750

Características:

- Altura: 187,500 mm
- Diámetro exterior: 375 mm
- Lado de montaje: eje trasero, eje delantero

Equivalente a:

VALX 50390002, 6621956134

**DISCO DE FRENO ADAPTABLE A VALX**

---



Ref.: 18164300

Características:

- Corona taladros Ø: 335 mm
- Diámetro exterior: 430 mm
- Lado de montaje: eje trasero, eje delantero
- Número de orificios: 10

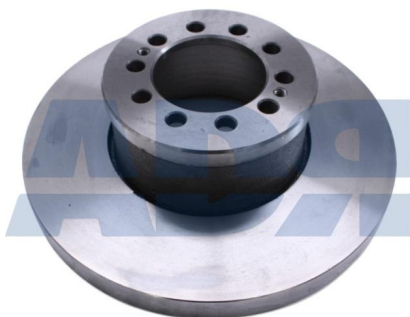
Equivalente a:

VALX 50390001, 6622256114



### DISCO DE FRENO ADAPTABLE A MERITOR

---



Ref.: 18263360

Características:

- Altura: 102 mm
- Corona taladros Ø: 120 mm
- Diámetro exterior: 337 mm
- Lado de montaje: eje delantero
- Número de orificios: 10

Equivalente a:

MERITOR MBR9002

-----  
VOLVO 3095632, 3095652, 68323231

### DISCO DE FRENO ADAPTABLE A MERITOR

---



Ref.: 18263362

Características:

- Altura: 140 mm
- Corona taladros Ø: 215 mm
- Diámetro exterior: 335 mm
- Lado de montaje: eje trasero

Equivalente a:

MERITOR 68323210, 3095653,  
MBR9003

### DISCO DE FRENO ADAPTABLE A ROR

---



Ref.: 18263780

Características:

- Altura: 150 mm
- Calibre Ø: 24,300 mm
- Corona taladros Ø: 275 mm
- Diámetro exterior: 378 mm
- Lado de montaje: eje delantero
- Número de orificios: 8

Equivalente a:

MERITOR 3218H1308, MBR9017,  
21224263

-----  
VOLVO 309271

**DISCO DE FRENO ADAPTABLE A ROR**

---



Ref.: 18263785

Equivalente a:

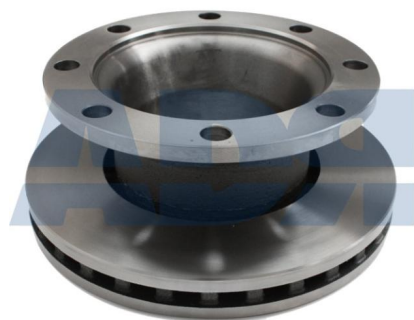
Características:

MERITOR 21227349

- Altura: 150 mm
- Corona taladros Ø: 250 mm
- Diámetro exterior: 378 mm
- Lado de montaje: eje delantero
- Medida de rosca: M16 x 2
- Número de orificios: 10
- Peso: 30560 gr

**DISCO DE FRENO ADAPTABLE A ROR**

---



Ref.: 18263787

Equivalente a:

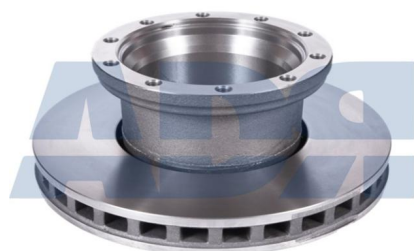
Características:

DAF 1962326

- Altura: 150 mm
- Calibre Ø: 24,300 mm
- Corona taladros Ø: 275 mm
- Diámetro exterior: 377 mm
- Lado de montaje: eje delantero
- Número de orificios: 8
- Peso: 30980 gr

-----  
MERITOR 68325372, MBR9014-----  
RENAULT 50 21 200 858,  
5021200858**DISCO DE FRENO ADAPTABLE A ROR**

---



Ref.: 18264301

Equivalente a:

Características:

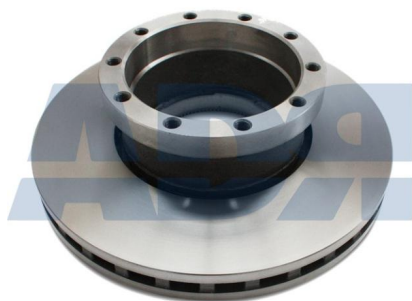
DAF 0867922, 867922, 1962325

- Altura: 150 mm
- Corona taladros Ø: 250 mm
- Diámetro exterior: 434 mm
- Lado de montaje: eje delantero
- Medida de rosca: M16 x 2
- Número de orificios: 10
- Peso: 39120 gr

-----  
MERITOR 68323825, MBR9004-----  
VOLVO 68323825

**DISCO DE FRENO ADAPTABLE A MERITOR**

---



Ref.: 18264351

Equivalente a:

Características:

MERITOR MBR9016

- Altura: 135 mm
- Corona taladros Ø: 220 mm
- Diámetro exterior: 434 mm
- Lado de montaje: eje trasero
- Medida de rosca: M16 x 1,5
- Número de orificios: 10
- Peso: 37820 gr

**KIT TORNILLOS FIJACION / Bolt kit brake disc**

---



Ref.: 18280310

Equivalente a:

Características:

DAF 1962285

- Long. tornillo desde cabeza: 75 mm
- Medida de rosca: M12 x 1,5
- Peso: 842 gr

-----  
SAF 3.434.3662.00, 3.434.3662.01,  
3434366201, 3434366200**DISCO DE FRENO ADAPTABLE A SAF**

---



Ref.: 18283701

Equivalente a:

Características:

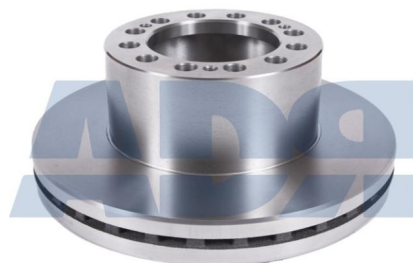
DAF 1962329

- Altura: 158 mm
- Calibre Ø: 23 mm
- Corona taladros Ø: 275 mm
- Diámetro exterior: 377 mm
- Lado de montaje: eje trasero
- Número de orificios: 8
- Peso: 26880 gr

-----  
HOLDER CVD583-----  
SAF 4.079.0004.00, 1079000400,  
1.079.0004.00, 4079000400,  
4.079.0004.01, 4079000401



**DISCO DE FRENO ADAPTABLE A SAF**



Ref.: 18283703

Características:

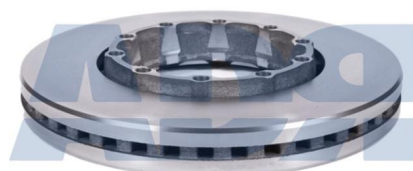
- Altura: 140 mm
- Corona taladros Ø: 168 mm
- Diámetro exterior: 375 mm
- Lado de montaje: eje delantero, eje trasero
- Medida de rosca: M12
- Número de orificios: 12
- Peso: 24455 gr
- Sistema de frenos: Knorr SB/SN6, Wabco

Equivalente a:

DAF 1962332

-----  
SAF 4.079.0007.01, 4079000701A,  
4079000703, 4.079.0007.00,  
4079000702, 4.079.0007.02,  
4079000701, 4.079.0007.03,  
4079000700

**DISCO DE FRENO ADAPTABLE A SAF**



Ref.: 18283705

Características:

- Diámetro exterior: 376 mm
- Lado de montaje: eje trasero
- Peso: 20899 gr

Equivalente a:

DAF 1962333

-----  
KOGEL 6500482

-----  
SAF 4.079.0010.01, 4.079.0010.02,  
4.079.0010.03, 4.079.0010.04,  
4079001000, 4079001001,  
4079001002, 4079001003,  
4079001004, 4.079.0010.00

-----  
SCANIA 1874015, 2064263

**DISCO DE FRENO ADAPTABLE A SAF**



Ref.: 18283770

Características:

- Calibre Ø: 19 mm
- Diámetro exterior: 377 mm
- Lado de montaje: eje trasero
- Peso: 26210 gr

Equivalente a:

KOGEL 6610116

-----  
SAF 4.079.0018.00, 4.079.0018.01,  
4079001800, 4079001801

**DISCO DE FRENO ADAPTABLE A SAF**

---



Ref.: 18284301

Características:

- Altura: 131 mm
- Corona taladros Ø: 215 mm
- Diámetro exterior: 430 mm
- Lado de montaje: eje trasero
- Medida de rosca: M14 x 1,5
- Número de orificios: 10
- Peso: 32740 gr

Equivalente a:

KOGEL 6607394

-----  
SAF 4079001701, 4079001700,  
4.079.0017.00, 4.079.0017.01**DISCO DE FRENO ADAPTABLE A SAF**

---



Ref.: 18284303

Características:

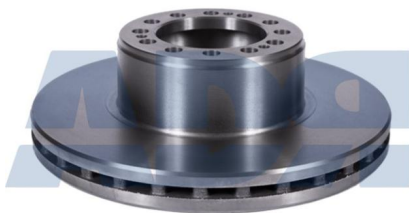
- Altura: 160 mm
- Calibre Ø: 23 mm
- Corona taladros Ø: 335 mm
- Diámetro exterior: 430 mm
- Lado de montaje: eje trasero
- Número de orificios: 10
- Peso: 37520 gr

Equivalente a:

DAF 1962331

-----  
HITACHI CVD575-----  
SAF 4.079.0003.00, 4.079.0003.01,  
4079000300, 4079000301**DISCO DE FRENO ADAPTABLE A SAF**

---



Ref.: 18284305

Características:

- Altura: 130 mm
- Calibre Ø: 19 mm
- Corona taladros Ø: 168 mm
- Diámetro exterior: 430 mm
- Lado de montaje: eje trasero
- Número de orificios: 12
- Peso: 31880 gr

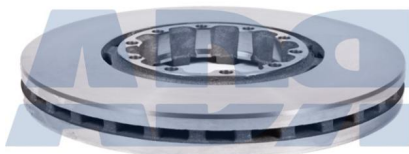
Equivalente a:

DAF 1962330

-----  
MERCEDES-BENZ A942 421 1312,  
A9424211312, 9424211312, 942 421  
1312-----  
SAF 4079000502, 4079000501,  
4079000500, 4.079.0005.01,  
4.079.0005.02, 4.079.0005.00

**DISCO DE FRENO ADAPTABLE A SAF**

---



Ref.: 18284307

Características:

- Altura: 48 mm
- Calibre Ø: 13,500 mm
- Corona taladros Ø: 190 mm
- Diámetro exterior: 430 mm
- Lado de montaje: eje trasero
- Número de orificios: 10
- Peso: 26880 gr

Equivalente a:

DAF 1962334

-----  
KOGEL 6604093  
-----SAF 4.079.0013.00, 4.079.0013.01,  
4.079.0013.02, 4.079.0013.03,  
4079001300, 4079001301,  
4079001302, 4079001303**DISCO DE FRENO ADAPTABLE A SCHMITZ**

---



Ref.: 18293860

Características:

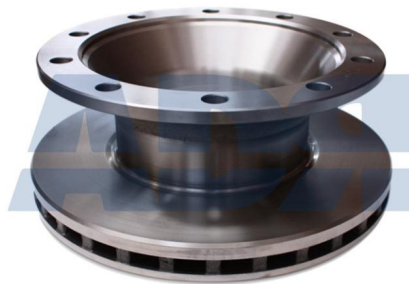
- Altura: 168 mm
- Calibre Ø: 22,500 mm
- Corona taladros Ø: 335 mm
- Diámetro exterior: 375 mm
- Lado de montaje: eje delantero
- Número de orificios: 10
- Peso: 29125 gr

Equivalente a:

SCHMITZ CARGOBULL 1088133

**DISCO DE FRENO ADAPTABLE A SCHMITZ**

---



Ref.: 18294300

Características:

- Altura: 168 mm
- Calibre Ø: 22,800 mm
- Corona taladros Ø: 335 mm
- Diámetro exterior: 430 mm
- Lado de montaje: eje trasero
- Número de orificios: 10
- Peso: 35820 gr

Equivalente a:

DAF 1962335

-----  
SCHMITZ CARGOBULL 017 870,  
017870, 1176816

**DISCO DE FRENO ADAPTABLE A FONTENAX**

---



Ref.: 18314320

Equivalente a:

Características:

FONTENAX 2100438

- Altura: 135 mm
- Corona taladros Ø: 235 mm
- Diámetro exterior: 432 mm
- Lado de montaje: eje delantero

**DISCO DE FRENO ADAPTABLE A GIGANT**

---



Ref.: 18314340

Equivalente a:

Características:

GIGANT 5010525326

- Altura: 162 mm
- Corona taladros Ø: 335 mm
- Diámetro exterior: 434 mm
- Lado de montaje: eje trasero
- Número de orificios: 10
- Peso: 51000 gr

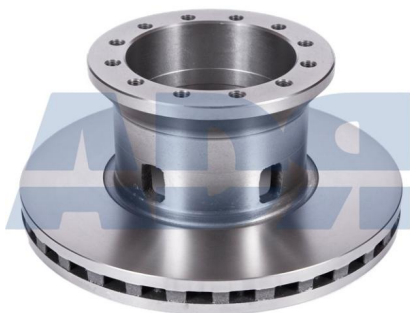
-----

MERITOR MBR9011

-----

RENAULT 0068323740, 00 68 323  
740, 50 10 525 326, 5010525326**DISCO DE FRENO ADAPTABLE A DAF**

---



Ref.: 18503110

Equivalente a:

Características:

DAF AMPB887, MAK2487, MAK2578,  
PAK3546, RAK5513, AK3546

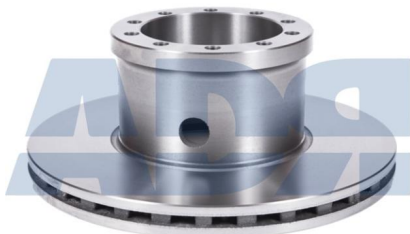
- Corona taladros Ø: 155 mm
- Diámetro exterior: 312 mm
- Lado de montaje: eje delantero
- Número de orificios: 12
- Peso: 14100 gr

-----

MERITOR MBR5006

**DISCO DE FRENO ADAPTABLE A DAF**

---



Ref.: 18503140

Características:

- Corona taladros Ø: 138 mm
- Diámetro exterior: 315 mm
- Lado de montaje: eje delantero
- Número de orificios: 10
- Peso: 12810 gr

Equivalente a:

DAF AK3545, MAK7429, RAK7404,  
PAK7404, MAK7529, PAK3545,  
AMPB889, PAK5513-----  
MERITOR MBR1832**DISCO DE FRENO ADAPTABLE A DAF**

---



Ref.: 18503301

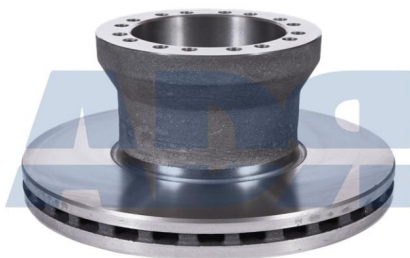
Características:

- Altura: 123 mm
- Corona taladros Ø: 138 mm
- Diámetro exterior: 330 mm
- Lado de montaje: eje delantero
- Medida de rosca: M12 x 1,75
- Número de orificios: 12
- Peso: 17500 gr

Equivalente a:

DAF 1408670, 1963976, 1400163,  
1408252-----  
MERITOR MBR5100**DISCO DE FRENO ADAPTABLE A DAF**

---



Ref.: 18503302

Características:

- Altura: 143,500 mm
- Corona taladros Ø: 155 mm
- Diámetro exterior: 330 mm
- Lado de montaje: eje delantero
- Medida de rosca: M12 x 1,75
- Número de orificios: 8
- Peso: 18815 gr

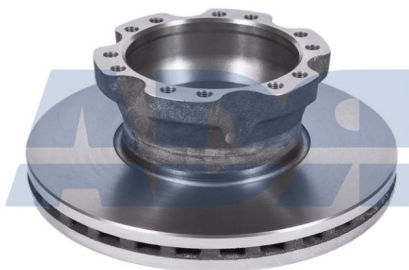
Equivalente a:

DAF 1403758, 1408253, 1408671



**DISCO DE FRENO ADAPTABLE A DAF**

---



Ref.: 18503303

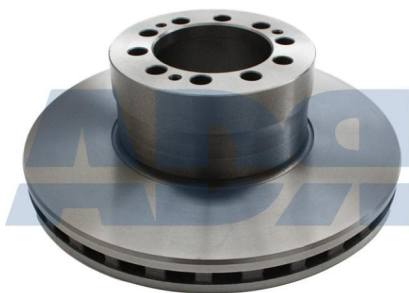
Características:

- Altura: 119 mm
- Corona taladros Ø: 175 mm
- Diámetro exterior: 330 mm
- Lado de montaje: eje trasero
- Medida de rosca: M12 x 1,75
- Número de orificios: 12
- Peso: 17000 gr

Equivalente a:

DAF 1408254, 1408672, 1963978,  
1400273, 1407581-----  
MERITOR MBR5097**DISCO DE FRENO ADAPTABLE A DAF**

---



Ref.: 18503305

Características:

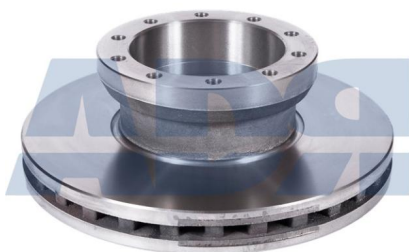
- Altura: 113 mm
- Calibre Ø: 15 mm
- Corona taladros Ø: 120 mm
- Diámetro exterior: 330 mm
- Lado de montaje: eje delantero
- Número de orificios: 10
- Peso: 15680 gr

Equivalente a:

DAF 1963979, 1703801

**DISCO DE FRENO ADAPTABLE A DAF**

---



Ref.: 18503750

Características:

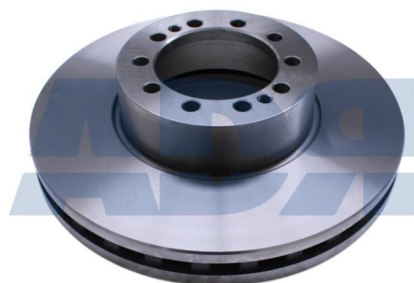
- Corona taladros Ø: 185 mm
- Diámetro exterior: 375 mm
- Lado de montaje: eje delantero
- Peso: 25160 gr

Equivalente a:

DAF AMPA014, AMPB481,  
AMPB860, NJK2785, 13162043,  
AMA014-----  
MERITOR MBR5049

**DISCO DE FRENO ADAPTABLE A DAF**

---



Ref.: 18503752

Características:

- Altura: 99 mm
- Corona taladros Ø: 144 mm
- Diámetro exterior: 375 mm
- Lado de montaje: eje delantero
- Número de orificios: 10
- Para número OE: 50 10 525 014
- Sistema de frenos: Wabco Pan 19-2

Equivalente a:

DAF 1963980, 1400069, 1716711

-----  
MERITOR MBR5104  
-----RENAULT 50 10 525 014,  
5010525014, 74 21 867 375,  
7421867375**DISCO DE FRENO ADAPTABLE A DAF**

---



Ref.: 18503754

Características:

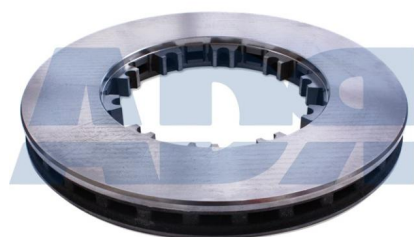
- Altura: 146 mm
- Corona taladros Ø: 209 mm
- Diámetro exterior: 375 mm
- Lado de montaje: eje trasero
- Medida de rosca: M14 x 1,5
- Número de orificios: 10
- Peso: 28060 gr

Equivalente a:

DAF 1400284, 1536415

-----  
MERITOR MBR5106  
-----**DISCO DE FRENO ADAPTABLE A DAF**

---



Ref.: 18504325

Características:

- Diámetro exterior: 432 mm
- Lado de montaje: eje trasero
- Peso: 27640 gr

Equivalente a:

DAF II39112F, K004322, II39541F,  
1812563, 1812582, 1739542,  
1726138, 1640561, 1542600,  
1387439, 1783346

**DISCO DE FRENO ADAPTABLE A IVECO**

Ref.: 18512671

Equivalente a:

ALFA ROMEO 05938118, 01904592,  
01904529, 93800492, 9380 0492,  
0593 8118, 0190 4592, 0190 4529,  
01904528, 0190 4528

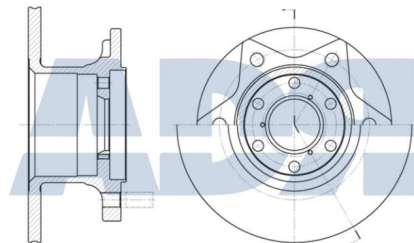
FIAT 1904529, 593 8118, 190 4592,  
190 4529, 5938118, 1904592

IVECO 1904529

OM 08582290, 0858 2290

Características:

- Altura: 111 mm
- Calibre Ø: 12,500 mm
- Corona taladros Ø: 170 mm
- Diámetro exterior: 267 mm
- Lado de montaje: eje delantero
- Medida de rosca: M18 x 1,5
- Número de orificios: 6
- Peso: 10440 gr



**DISCO DE FRENO ADAPTABLE A IVECO**

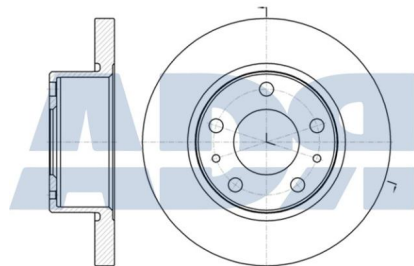
Ref.: 18512760

Equivalente a:

IVECO 4247 0836, 42470836, 5 0030  
6590, 5003 6590, 500306590,  
50036590

Características:

- Altura: 72,500 mm
- Calibre Ø: 15,700 mm
- Corona taladros Ø: 118 mm
- Diámetro exterior: 276 mm
- Lado de montaje: eje delantero
- Número de orificios: 5
- Peso: 8170 gr



**DISCO DE FRENO ADAPTABLE A IVECO**

Ref.: 18512801

Equivalente a:

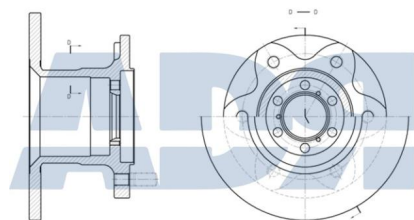
ALFA ROMEO 08584182, 0858 4182

FIAT 190 4531, 8584182, 1904531,  
01904531, 858 4182, 0190 4531

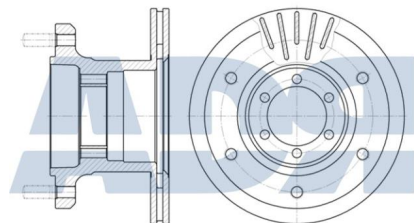
IVECO 08507910, 503471083, 5 0347  
1083

Características:

- Altura: 136 mm
- Calibre Ø: 12,500 mm
- Corona taladros Ø: 170 mm
- Diámetro exterior: 280 mm
- Lado de montaje: eje delantero
- Medida de rosca: M18 x 1,5
- Número de orificios: 6
- Peso: 13240 gr



**DISCO DE FRENO ADAPTABLE A IVECO**



Ref.: 18512901

Características:

- Altura: 153,500 mm
- Calibre Ø: 12,500 mm
- Corona taladros Ø: 205 mm
- Diámetro exterior: 290 mm
- Lado de montaje: eje delantero
- Medida de rosca: M18 x 1,5
- Número de orificios: 6
- Peso: 20200 gr

Equivalente a:

IVECO 0969 5720, 9695720, 1904693, 09695720, 01904693, 98414402, 9841 4402, 969 5720, 93814402, 93814391, 9381 4402, 9381 4391, 190 4693, 0190 4693

**DISCO DE FRENO ADAPTABLE A IVECO**



Ref.: 18512902

Características:

- Altura: 105 mm
- Calibre Ø: 12,500 mm
- Corona taladros Ø: 170 mm
- Diámetro exterior: 290 mm
- Lado de montaje: eje delantero
- Medida de rosca: M18 x 1,5
- Número de orificios: 6
- Peso: 15156 gr

Equivalente a:

FIAT 1908772, 01908772, 93821918, 42470842, 4247 0842, 190 8772, 0190 8772, 9382 1918  
-----  
IVECO 859 5910, 1908772, 8595910, 1908792, 08595910, 01908792, 190 8792, 0859 5910, 0190 8792

**DISCO DE FRENO ADAPTABLE A IVECO**



Ref.: 18512903

Características:

- Altura: 84,500 mm
- Calibre Ø: 10,600 mm
- Corona taladros Ø: 108 mm
- Diámetro exterior: 289 mm
- Lado de montaje: eje trasero
- Número de orificios: 8
- Peso: 9180 gr

Equivalente a:

FIAT 4247 1111, 424708425, 42471111, 718 0256, 7180 2560, 71802560, 01908773, 01908793, 07180256, 4 2470 8425, 190 8793, 190 8773, 0718 0256, 0190 8793, 0190 8773, 1908793, 1908773, 7180256  
-----  
IVECO 08595210, 02996498, 04247111, 859 5210, 424 7111, 299 6498, 0859 5210, 0424 7111, 0299 6498, 01908773, 8595210, 4247111, 2996498

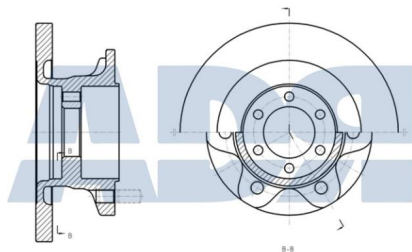
### DISCO DE FRENO ADAPTABLE A IVECO

Ref.: 18512905

Equivalente a:

Características:

IVECO 4254 6401, 42546401, 5 0407 9365, 5 0408 0994, 504079365, 504080994



- Altura: 105 mm
- Calibre Ø: 12,500 mm
- Corona taladros Ø: 170 mm
- Diámetro exterior: 290 mm
- Lado de montaje: eje delantero
- Medida de rosca: M18 x 1,5
- Número de orificios: 6
- Peso: 15021 gr

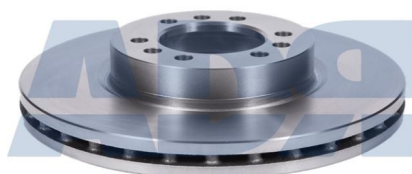
### DISCO DE FRENO ADAPTABLE A IVECO

Ref.: 18512906

Equivalente a:

Características:

IVECO 4247 1214, 500349932, 500322079, 5 0034 9932, 5 0032 2079, 42471214



- Altura: 53 mm
- Corona taladros Ø: 140 mm
- Diámetro exterior: 290 mm
- Lado de montaje: eje delantero
- Número de orificios: 6
- Peso: 8020 gr

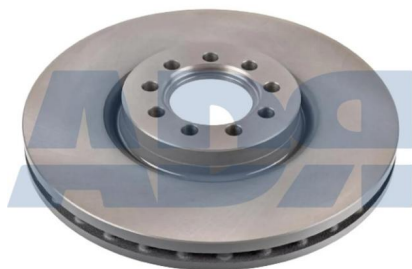
### DISCO DE FRENO ADAPTABLE A IVECO

Ref.: 18512908

Equivalente a:

Características:

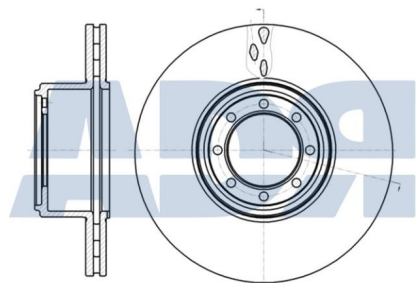
IVECO 2996121, 299 6121, 02996121, 504121612, 5 0412 1612, 0299 6121



- Altura: 46 mm
- Calibre Ø: 12,600 mm
- Corona taladros Ø: 95 mm
- Diámetro exterior: 290 mm
- Lado de montaje: eje delantero
- Número de orificios: 9
- Peso: 7680 gr



### DISCO DE FRENO ADAPTABLE A IVECO



Ref.: 18512940

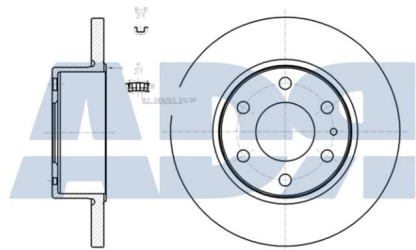
Características:

- Altura: 85,500 mm
- Calibre Ø: 10,500 mm
- Corona taladros Ø: 108 mm
- Diámetro exterior: 294 mm
- Lado de montaje: eje trasero
- Número de orificios: 8
- Peso: 8185 gr

Equivalente a:

IVECO 0299 6043, 0718 6485, 299 6043, 718 6485, 02996043, 07186485, 2996043, 7186485

### DISCO DE FRENO ADAPTABLE A IVECO



Ref.: 18512960

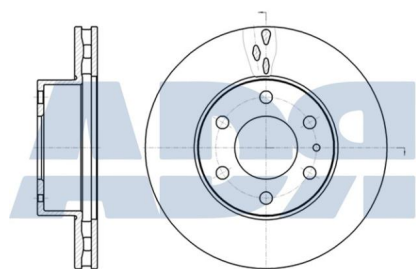
Características:

- Altura: 68 mm
- Calibre Ø: 15,700 mm
- Corona taladros Ø: 125 mm
- Diámetro exterior: 296 mm
- Lado de montaje: eje trasero
- Número de orificios: 6
- Peso: 7420 gr

Equivalente a:

IVECO 7186309, 2996027, 07186309, 02996027, 299 6027, 0718 6309, 0299 6027, 718 6309

### DISCO DE FRENO ADAPTABLE A IVECO



Ref.: 18513000

Características:

- Altura: 75 mm
- Calibre Ø: 15,600 mm
- Corona taladros Ø: 125 mm
- Diámetro exterior: 300 mm
- Lado de montaje: eje delantero
- Número de orificios: 6
- Peso: 7880 gr

Equivalente a:

IVECO 58 0163 9518, 2996131, 02996131, 5801639518, 504121605, 5 0412 1605, 299 6131, 0299 6131

**DISCO DE FRENO ADAPTABLE A IVECO**

---



Ref.: 18513002

Características:

- Altura: 59 mm
- Calibre Ø: 14,500 mm
- Corona taladros Ø: 111 mm
- Diámetro exterior: 300 mm
- Lado de montaje: eje delantero
- Número de orificios: 9
- Peso: 9704 gr

Equivalente a:

IVECO 50421723, 2996122, 02996122, 5042 1723, 504121723, 50412 1723, 5 0112 1723, 299 6122, 0299 6122, 501121723

**DISCO DE FRENO ADAPTABLE A IVECO**

---



Ref.: 18513040

Características:

- Altura: 128,500 mm
- Corona taladros Ø: 205 mm
- Diámetro exterior: 304 mm
- Lado de montaje: eje trasero, eje delantero
- Número de orificios: 6
- Peso: 13900 gr

Equivalente a:

DAF 1962296

-----  
IVECO 01907725, 01907529, 01907528, 718 2681, 717 3036, 190 8577, 190 7725, 190 7529, 190 7528, 0718 2681, 0717 3036, 0190 8577, 0190 7725, 0190 7529, 0190 7528, 07173036, 07182681, 1907528, 1907529, 1907725, 1908577, 7173036, 7182681, 01908577**DISCO DE FRENO ADAPTABLE A IVECO**

---



Ref.: 18513042

Características:

- Altura: 128,500 mm
- Corona taladros Ø: 205 mm
- Diámetro exterior: 304 mm
- Lado de montaje: eje trasero
- Número de orificios: 6
- Peso: 13600 gr

Equivalente a:

IVECO 299 6010, 71875678L, 7187567, 2996010, 07187567, 02996010, 718 7567, 0718 7567, 0299 6010

**DISCO DE FRENO ADAPTABLE A IVECO**

---



Ref.: 18513060

Equivalente a:

Características:

IVECO 7182874, 42471150

- Altura: 135 mm
- Corona taladros Ø: 215 mm
- Diámetro exterior: 306 mm
- Lado de montaje: eje trasero
- Número de orificios: 6

**DISCO DE FRENO ADAPTABLE A IVECO**

---



Ref.: 18513062

Equivalente a:

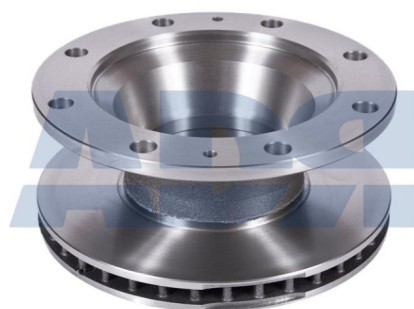
Características:

IVECO 07186848, 7186848, 2996049, 02996049, 299 6049, 0718 6848, 718 6848, 0299 6049

- Altura: 132 mm
- Corona taladros Ø: 215 mm
- Diámetro exterior: 306 mm
- Lado de montaje: eje trasero
- Medida de rosca: M10 x 1,25
- Número de orificios: 6
- Peso: 12340 gr

**DISCO DE FRENO ADAPTABLE A IVECO**

---



Ref.: 18513220

Equivalente a:

Características:

DAF 1962297

- Altura: 134 mm
- Corona taladros Ø: 275 mm
- Diámetro exterior: 322 mm
- Lado de montaje: eje delantero
- Número de orificios: 8
- Peso: 16620 gr

-----  
FIAT 7172017, 01907726, 01908578, 07172017, 07172018, 07172078, 1907526, 1907527, 1907530, 1907726, 1908578, 7172018, 7172078, 190 7526, 01907527, 0190 7526, 0190 7527, 0190 7530, 0190 7726, 0190 8578, 0717 2017, 0717 2018, 190 7527, 01907530, 01907526, 717 2078, 717 2018, 717 2017, 190 8578, 190 7726, 190 7530, 0717 2078

-----  
IVECO 07182682, 7182682, 1907526, 1907527, 1907530, 1908578, 7172018, 0718 2682, 718 2682

**DISCO DE FRENO ADAPTABLE A IVECO**

---



Ref.: 18513222

Características:

- Corona taladros Ø: 275 mm
- Diámetro exterior: 322 mm
- Lado de montaje: eje delantero
- Número de orificios: 8
- Peso: 19645 gr

Equivalente a:

IVECO 0190 7765, 0717 1255, 190 7765, 717 1255, 01907765, 07171255, 1907765, 7171255

**DISCO DE FRENO ADAPTABLE A IVECO**

---



Ref.: 18513226

Características:

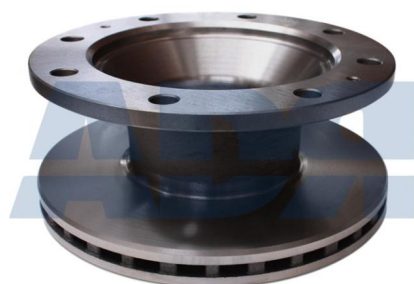
- Altura: 134 mm
- Corona taladros Ø: 275 mm
- Diámetro exterior: 322 mm
- Lado de montaje: eje trasero
- Número de orificios: 8
- Peso: 16000 gr

Equivalente a:

IVECO 0299 6009, 7187569, 2996009, 07187569, 02996009, 718 7569, 299 6009, 0718 7569

**DISCO DE FRENO ADAPTABLE A IVECO**

---



Ref.: 18513301

Características:

- Altura: 141 mm
- Corona taladros Ø: 275 mm
- Diámetro exterior: 330 mm
- Lado de montaje: eje trasero, eje delantero
- Número de orificios: 8
- Peso: 22200 gr

Equivalente a:

IVECO 718 3632, 7183632, 7182199, 2997450, 1906466, 07183632, 07182199, 02997450, 01906466, 718 2199, 42549008, 4254 9008, 299 7450, 190 6466, 13162033, 1316 2033, 0718 3632, 0718 2199, 0299 7450, 0190 6466

**DISCO DE FRENO ADAPTABLE A IVECO**

---



Ref.: 18513303

Características:

- Altura: 133 mm
- Calibre Ø: 20,200 mm
- Corona taladros Ø: 245 mm
- Diámetro exterior: 330 mm
- Lado de montaje: eje trasero
- Número de orificios: 6
- Peso: 19615 gr

Equivalente a:

IVECO 0299 6418, 7189456,  
2996418, 07189456, 02996418, 718  
9456, 299 6418, 0718 9456**DISCO DE FRENO ADAPTABLE A IVECO**

---



Ref.: 18513305

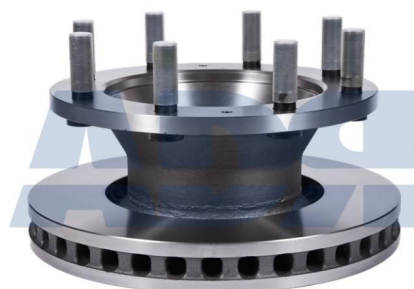
Características:

- Altura: 133 mm
- Calibre Ø: 20,200 mm
- Corona taladros Ø: 245 mm
- Diámetro exterior: 330 mm
- Lado de montaje: eje delantero
- Número de orificios: 6
- Peso: 18300 gr

Equivalente a:

IVECO 07189265, 2996419, 7189265,  
0299 6419, 718 9265, 299 6419, 0718  
9265, 02996419**DISCO DE FRENO ADAPTABLE A IVECO**

---



Ref.: 18513702

Características:

- Altura: 150 mm
- Corona taladros Ø: 275 mm
- Diámetro exterior: 370 mm
- Lado de montaje: eje delantero
- Medida de rosca: M20 x 1,5
- Número de orificios: 8
- Peso: 30700 gr

Equivalente a:

IVECO 7172880, 7172882, 7172881,  
1907568, 07172882, 07172881,  
07172880, 717 2882, 717 2881, 717  
2880, 190 7568, 0717 2882, 0717  
2881, 0717 2880, 0190 7568,  
01907568-----  
MERITOR MBR5002



**DISCO DE FRENO ADAPTABLE A IVECO**



Ref.: 18513704

Características:

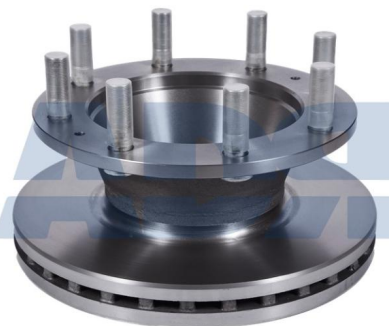
- Altura: 181,500 mm
- Corona taladros Ø: 275 mm
- Diámetro exterior: 370 mm
- Lado de montaje: eje delantero
- Medida de rosca: M22 x 1,5
- Número de orificios: 8
- Peso: 32160 gr

Equivalente a:

IVECO 1907569, 07172930, 07172929, 07172928, 01907569, 717 2930, 717 2929, 717 2928, 190 7569, 0717 2930, 0717 2929, 0717 2928, 0190 7569, 7172929, 7172930, 7172928

-----  
MERITOR MBR5001

**DISCO DE FRENO ADAPTABLE A IVECO**



Ref.: 18513770

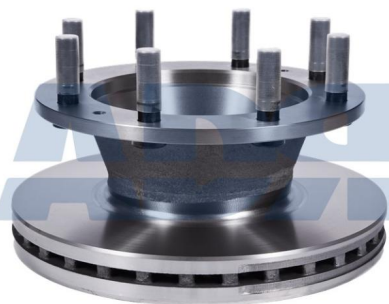
Características:

- Altura: 151 mm
- Corona taladros Ø: 275 mm
- Diámetro exterior: 377 mm
- Lado de montaje: eje delantero
- Medida de rosca: M22 x 1,5
- Número de orificios: 8
- Peso: 32741 gr

Equivalente a:

IVECO 07187712, 7189858, 7187712, 7183805, 7183776, 2992291, 07189858, 07183805, 07183776, 02992291, 718 7712, 718 3805, 718 9858, 718 3776, 299 2291, 0718 9858, 0718 7712, 0718 3805, 0718 3776, 0299 2291

**DISCO DE FRENO ADAPTABLE A IVECO**



Ref.: 18513772

Características:

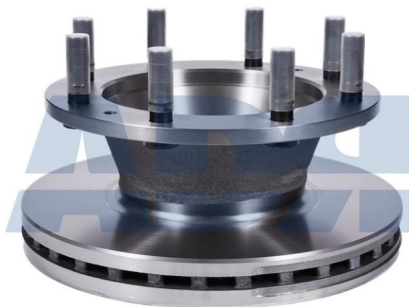
- Altura: 151,300 mm
- Corona taladros Ø: 275 mm
- Diámetro exterior: 377 mm
- Lado de montaje: eje delantero
- Medida de rosca: M20 x 1,5
- Número de orificios: 8
- Peso: 30920 gr

Equivalente a:

IVECO 02992271, 02996706, 07183775, 07189859, 2992271, 2996706, 7183775, 7183804, 7189859, 07183804, 718 3804, 718 9859, 0299 2271, 0299 6706, 0718 3775, 0718 3804, 0718 9859, 299 2271, 299 6706, 718 3775

**DISCO DE FRENO ADAPTABLE A IVECO**

---



Ref.: 18513775

Características:

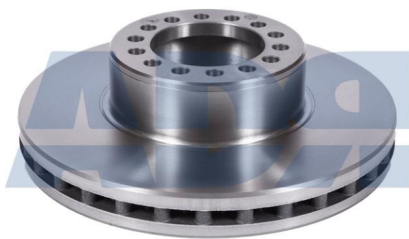
- Altura: 151 mm
- Corona taladros Ø: 275 mm
- Diámetro exterior: 377 mm
- Lado de montaje: eje trasero
- Medida de rosca: M22 x 1,5
- Número de orificios: 8
- Peso: 32873 gr

Equivalente a:

IVECO 718 4082, 07184078, 07184082, 02996710, 07187539, 07187714, 07189863, 2992636, 2996710, 7184078, 7184082, 7187539, 7187714, 7189863, 718 9863, 0299 2636, 0299 6710, 0718 4078, 0718 4082, 0718 7539, 0718 7714, 0718 9863, 299 2636, 299 6710, 718 4078, 718 7539, 718 7714, 02992636

**DISCO DE FRENO ADAPTABLE A IVECO**

---



Ref.: 18513776

Características:

- Altura: 107 mm
- Corona taladros Ø: 144 mm
- Diámetro exterior: 377 mm
- Lado de montaje: eje delantero
- Número de orificios: 14
- Peso: 23000 gr

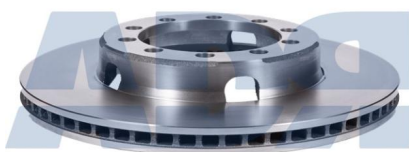
Equivalente a:

DAF 1962299

-----  
IVECO 0299 5702, 0299 5894, 0299 6708, 0718 9976, 0718 7541, 7189976, 7187541, 2996708, 2995894, 2995702, 07189976, 07187541, 02996708, 02995702, 718 9976, 718 7541, 299 6708, 299 5894, 299 5702, 02995894

**DISCO DE FRENO ADAPTABLE A IVECO**

---



Ref.: 18514172

Características:

- Altura: 67 mm
- Calibre Ø: 18,400 mm
- Corona taladros Ø: 186 mm
- Diámetro exterior: 417 mm
- Lado de montaje: eje delantero
- Número de orificios: 10
- Peso: 16442 gr

Equivalente a:

IVECO 93161407, 9316 1407

**DISCO DE FRENO ADAPTABLE A IVECO**



Ref.: 18514300

Características:

- Corona taladros Ø: 195 mm
- Diámetro exterior: 430 mm
- Lado de montaje: eje delantero
- Número de orificios: 12
- Peso: 32400 gr

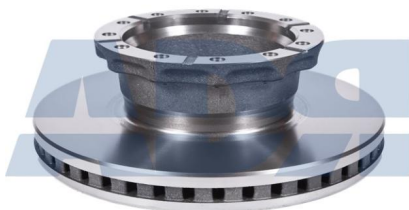
Equivalente a:

FIAT 01908729, 02991979, 07173317, 1907631, 1908614, 1908729, 2991979, 7173317, 01907631, 01908614, 0190 7631, 0190 8614, 0299 1979, 0717 3317, 190 7631, 190 8614, 190 8729, 299 1979, 717 3317, 0190 8729

-----  
IVECO 07180111, 7180111, 1907631, 1908614, 1908729, 2991979, 7173317, I139098, 0718 0111, 718 0111, 7180 1111, 71801111

-----  
MERITOR MBR2711

**DISCO DE FRENO ADAPTABLE A IVECO S/ABS**



Ref.: 18514320

Características:

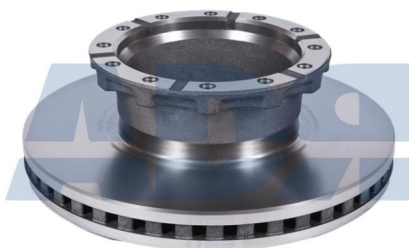
- Altura: 138,500 mm
- Corona taladros Ø: 240 mm
- Diámetro exterior: 432 mm
- Lado de montaje: eje delantero
- Medida de rosca: M16 x 2
- Número de orificios: 12
- Peso: 33360 gr

Equivalente a:

DAF 1962298

-----  
IVECO 02996327, 07184136, 07189475, 2992477, 2996327, 7184136, 0718 4136, 7189475, 2996329, 02992477, 718 9475, 718 4136, 299 6327, 299 2477, 0718 9475, 0299 6327, 0299 2477

**DISCO DE FRENO ADAPTABLE A IVECO**



Ref.: 18514321

Características:

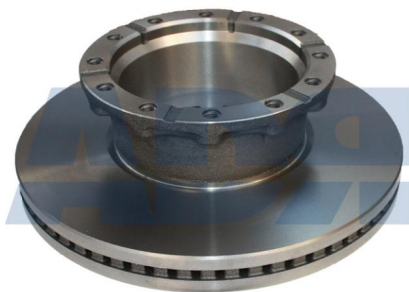
- Altura: 154,400 mm
- Corona taladros Ø: 240 mm
- Diámetro exterior: 432 mm
- Lado de montaje: eje trasero
- Medida de rosca: M16 x 2
- Número de orificios: 12
- Peso: 34820 gr

Equivalente a:

DAF 1962300

-----  
IVECO 0299 5812, 0299 6328, 0718 5503, 0718 9476, 299 5812, 7189476, 7185503, 2996328, 2995812, 07189476, 07185503, 02996328, 02995812, 718 9476, 718 5503, 299 6328

**DISCO DE FRENO ADAPTABLE A IVECO C/ABS**



Ref.: 18514340

Características:

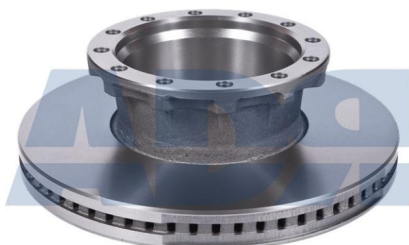
- Altura: 138,500 mm
- Corona taladros Ø: 240 mm
- Diámetro exterior: 434 mm
- Lado de montaje: eje delantero
- Medida de rosca: M16 x 2
- Número de orificios: 12
- Peso: 35660 gr

Equivalente a:

IVECO 3218F1514, 50001860184,  
5001860184, 503142233, 5 0314  
2233, 3 218F 1514, 50 0186 0184

-----  
RENAULT 50 01 860 184

**DISCO DE FRENO ADAPTABLE A IVECO**



Ref.: 18514350

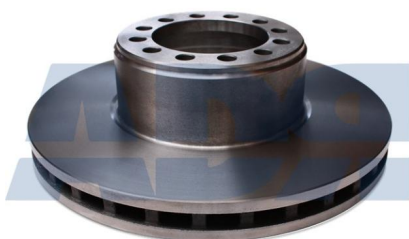
Características:

- Altura: 138,500 mm
- Corona taladros Ø: 240 mm
- Diámetro exterior: 435 mm
- Lado de montaje: eje delantero
- Medida de rosca: M16 x 2
- Número de orificios: 12
- Peso: 32900 gr

Equivalente a:

IVECO 1906461, 719 2305,  
01906461, 02992470, 02996329,  
07179778, 07182305, 07192305,  
1906438, 2992470, 2996329,  
7179778, 7182305, 7192305,  
01906438, 717 9778, 718 2305, 0190  
6438, 0190 6461, 0299 2470, 0299  
6329, 0717 9778, 0718 2305, 0719  
2305, 190 6438, 190 6461, 299 2470,  
299 6329, 4255 7315, 42557315

**DISCO DE FRENO ADAPTABLE A IVECO**



Ref.: 18514360

Características:

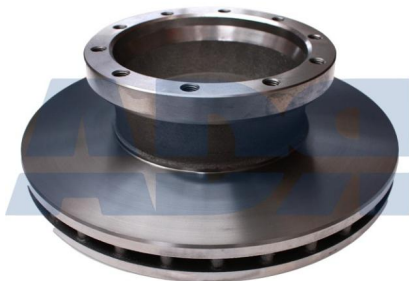
- Altura: 131 mm
- Calibre Ø: 19,100 mm
- Corona taladros Ø: 168 mm
- Diámetro exterior: 436 mm
- Lado de montaje: eje delantero
- Número de orificios: 12
- Peso: 33000 gr

Equivalente a:

IVECO 0299 4031, 299 4031,  
02994031, 2994031

**DISCO DE FRENO ADAPTABLE A IVECO**

---



Ref.: 18514362

Características:

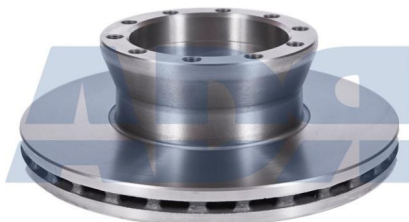
- Altura: 138,500 mm
- Corona taladros Ø: 238 mm
- Diámetro exterior: 436 mm
- Lado de montaje: eje trasero
- Medida de rosca: M16 x 2
- Número de orificios: 10
- Peso: 35020 gr

Equivalente a:

IVECO 0299 4084, 2994084, 299 4084, 02994084

**DISCO DE FRENO ADAPTABLE A MAN**

---



Ref.: 18523250

Características:

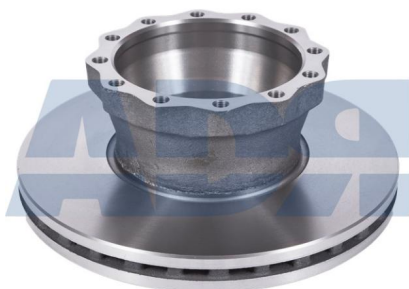
- Corona taladros Ø: 158 mm
- Diámetro exterior: 324 mm
- Lado de montaje: eje delantero
- Número de orificios: 10
- Peso: 13880 gr

Equivalente a:

MAN 81.50110.0010, 81.50802.0010, 81.50803.0010, 81501100010, 81508020010, 81508030010

-----  
MERITOR MBR5010**DISCO DE FRENO ADAPTABLE A MAN**

---



Ref.: 18523300

Características:

- Altura: 124 mm
- Corona taladros Ø: 180 mm
- Diámetro exterior: 330 mm
- Lado de montaje: eje trasero
- Medida de rosca: M12 x 1,5
- Número de orificios: 12
- Peso: 17100 gr

Equivalente a:

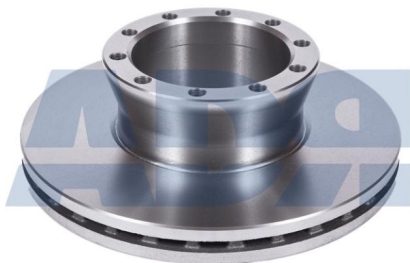
DAF 1962304

-----  
MAN 81508030061, 81508030022, 81.50803.0061, 81.50803.0022, 80508030061, 80.50803.0061-----  
MERITOR MBR5013



**DISCO DE FRENO ADAPTABLE A MAN**

---



Ref.: 18523302

Características:

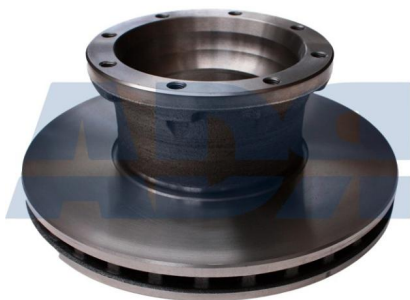
- Corona taladros Ø: 158 mm
- Diámetro exterior: 330 mm
- Lado de montaje: eje delantero
- Número de orificios: 10
- Peso: 16180 gr

Equivalente a:

DAF 1962302

-----  
MAN 81.50803.0024, 81508030026,  
81.50803.0026, 81508030024-----  
MERITOR MBR5012**DISCO DE FRENO ADAPTABLE A MAN**

---



Ref.: 18523304

Características:

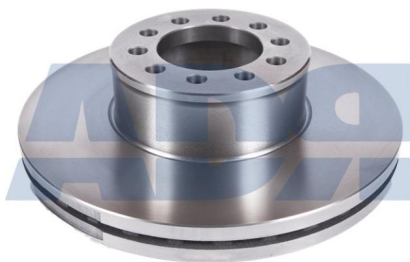
- Altura: 129,500 mm
- Corona taladros Ø: 177 mm
- Diámetro exterior: 330 mm
- Lado de montaje: eje trasero
- Medida de rosca: M12 x 1,5
- Número de orificios: 8
- Peso: 17600 gr

Equivalente a:

DAF 1962308

-----  
MAN 81.50803.0039, 81508030039-----  
MERCEDES-BENZ 970 423 0212,  
9704230212, A970 423 0212,  
A9704230212**DISCO DE FRENO ADAPTABLE A MAN**

---



Ref.: 18523350

Características:

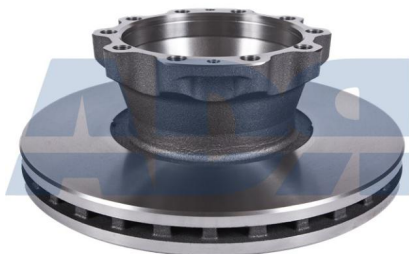
- Altura: 93 mm
- Calibre Ø: 15 mm
- Corona taladros Ø: 122 mm
- Diámetro exterior: 335 mm
- Lado de montaje: eje delantero
- Número de orificios: 10
- Peso: 16481 gr

Equivalente a:

MAN 81.50803.0042, 81.50803.0053,  
81508030042, 81508030053

**DISCO DE FRENO ADAPTABLE A MAN**

---



Ref.: 18523352

Características:

- Altura: 118 mm
- Corona taladros Ø: 176 mm
- Diámetro exterior: 335 mm
- Lado de montaje: eje trasero
- Medida de rosca: M14 x 1,5
- Número de orificios: 10
- Peso: 18020 gr

Equivalente a:

DAF 1962310

-----  
MAN 81508030063, 81508030062,  
81508030054, 81.50803.0054,  
81.50803.0063**DISCO DE FRENO ADAPTABLE A MAN**

---



Ref.: 18523770

Características:

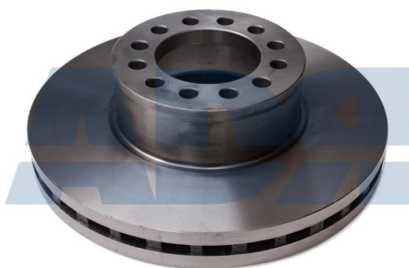
- Altura: 128 mm
- Corona taladros Ø: 195 mm
- Diámetro exterior: 377 mm
- Lado de montaje: eje delantero
- Medida de rosca: M14 x 1,5
- Número de orificios: 10
- Peso: 24980 gr

Equivalente a:

DAF 1962303

-----  
MAN 81508030027, 81508030057,  
81508030020, 81.50803.0057,  
81.50803.0027, 81.50803.0020-----  
MERITOR MBR5014**DISCO DE FRENO ADAPTABLE A MAN**

---



Ref.: 18523775

Características:

- Altura: 111 mm
- Calibre Ø: 17 mm
- Corona taladros Ø: 144 mm
- Diámetro exterior: 377 mm
- Lado de montaje: eje delantero
- Número de orificios: 12
- Peso: 25200 gr

Equivalente a:

MAN 81.50803.0044, 81508030044

**DISCO DE FRENO ADAPTABLE A MAN**

---

Ref.: 18524320

Equivalente a:

Características:

DAF 1962306

-----  
MAN 82508030041, 82.50803.0041,  
81508033041, 81508030047,  
81508030041, 81508030021,  
81.50803.0047, 81.50803.0041,  
81.50803.0021, 81.50803.3041

- Altura: 135 mm
- Corona taladros Ø: 235 mm
- Diámetro exterior: 432 mm
- Lado de montaje: eje trasero
- Medida de rosca: M16 x 1,5
- Número de orificios: 10
- Peso: 35980 gr

**DISCO DE FRENO ADAPTABLE A MAN**

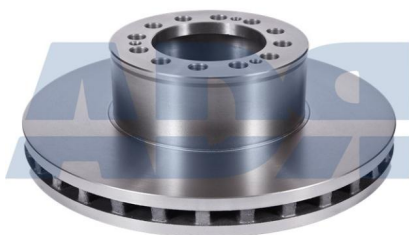
---

Ref.: 18524322

Equivalente a:

Características:

DAF 1962305

-----  
MAN 81508030034, 81508030046,  
81508030040, 81508030038,  
81508030036, 81508030035,  
81508030033, 81508030031,  
81508030023, 81.50803.0040,  
81.50803.0038, 81.50803.0036,  
81.50803.0035, 81.50803.0034,  
81.50803.0033, 81.50803.0031,  
81.50803.0023, 81.50803.0046

- Altura: 130 mm
- Calibre Ø: 19 mm
- Corona taladros Ø: 168 mm
- Diámetro exterior: 432 mm
- Lado de montaje: eje delantero
- Número de orificios: 12
- Peso: 33180 gr

**DISCO DE FRENO ADAPTABLE A MAN**

---

Ref.: 18524324

Equivalente a:

Características:

DAF 1962307

-----  
MAN 81.35700.6111, 81508030048,  
81508030028, 81357006111,  
81.50803.0048, 81.50803.0028

- Corona taladros Ø: 235 mm
- Diámetro exterior: 432 mm
- Lado de montaje: eje trasero
- Número de orificios: 10
- Peso: 34740 gr

**DISCO DE FRENO ADAPTABLE A MAN**



Ref.: 18524326

Características:

- Altura: 119 mm
- Corona taladros Ø: 230 mm
- Diámetro exterior: 432 mm
- Lado de montaje: eje delantero
- Medida de rosca: M12 x 1,5
- Número de orificios: 16
- Peso: 35580 gr

Equivalente a:

MAN 81.50803.0056, 81.50803.0058,  
81.50803.0064, 81508030056,  
81508030058, 81508030064

**DISCO DE FRENO ADAPTABLE A MAN**



Ref.: 18524380

Características:

- Corona taladros Ø: 235 mm
- Diámetro exterior: 438 mm
- Lado de montaje: eje delantero
- Número de orificios: 10
- Peso: 35660 gr

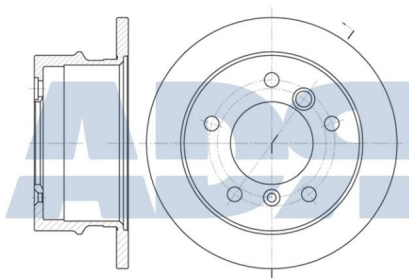
Equivalente a:

DAF 1962301

-----  
MAN 81508030001, 81508030015,  
81508030014, 81508030009,  
81501100009, 81.50803.0015,  
81.50803.0014, 81.50803.0009,  
81.50110.0009

-----  
MERITOR MBR5011

**DISCO DE FRENO ADAPTABLE A MERCEDES**



Ref.: 18532580

Características:

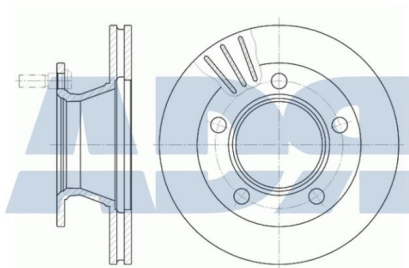
- Altura: 96,600 mm
- Calibre Ø: 15 mm
- Corona taladros Ø: 130 mm
- Diámetro exterior: 258 mm
- Lado de montaje: eje trasero
- Número de orificios: 5
- Peso: 6140 gr

Equivalente a:

AUDI 2D0615601C, 2D0615601, 2D0  
615 601 C, 2D0 615 601

-----  
CHRYSLER 68043 585AA,  
68043585AA

-----  
MERCEDES-BENZ A9014230812,  
A9014231012, A9014230612,  
A9014230412, A901 423 1012, A901  
423 0812, A901 423 0612,  
9014231012, 901 423 0412, 901 423  
0612, 901 423 0812, 901 423 1012,  
A901 423 0412, 9014230412,  
9014230612, 9014230812

**DISCO DE FRENO ADAPTABLE A MERCEDES**


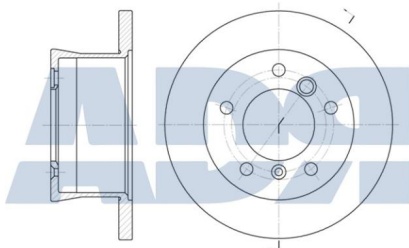
Ref.: 18532630

Características:

- Altura: 82 mm
- Diámetro exterior: 263 mm
- Lado de montaje: eje delantero
- Número de orificios: 5

Equivalente a:

MERCEDES-BENZ A631 420 01 72,  
631 420 01 72

**DISCO DE FRENO ADAPTABLE A MERCEDES**


Ref.: 18532720

Características:

- Altura: 96,500 mm
- Calibre Ø: 15 mm
- Corona taladros Ø: 130 mm
- Diámetro exterior: 272 mm
- Lado de montaje: eje trasero
- Número de orificios: 5
- Peso: 7000 gr

Equivalente a:

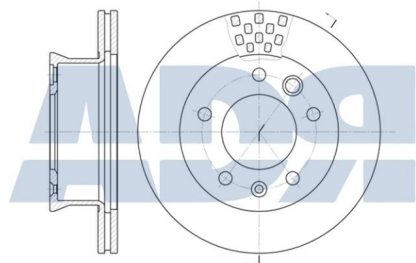
AUDI 2D0 615 601 A, 2D0 615 601 D,  
2D0615601A, 2D0615601D

-----  
CHRYSLER 5103 603AA,  
K05103603AB, K05103603AA, K0510  
3603AB, K0510 3603AA, 5104562AA,  
5103603AC, 5103603AB,  
5103603AA, 5103 603AC, 5103  
603AB, 5104 562AA

-----  
MERCEDES-BENZ A902 423 0412,  
A902 423 0512, A902 423 0612, A902  
423 0712, A9024230112,  
A9024230312, A9024230412,  
A9024230512, A9024230612,  
A9024230712, A903 423 0123,  
A9034230123, A906 423 0512, A906  
423 0612, A9064230512,  
A9064230612, N902423 041204,  
N902423041204, 9024230512, 902  
423 0112, 902 423 0312, 902 423  
0412, 902 423 0512, 902 423 0612,  
902 423 0712, 902423 041204,  
9024230112, 9024230412,  
902423041204, A902 423 0312,  
9024230612, 9024230712, 903 423  
0123, 9034230123, 906 423 0512,  
906 423 0612, 9064230512,  
9064230612, A902 423 0112,  
9024230312



### DISCO DE FRENO ADAPTABLE A MERCEDES



Ref.: 18532760

#### Características:

- Altura: 77 mm
- Calibre Ø: 15 mm
- Corona taladros Ø: 130 mm
- Diámetro exterior: 276 mm
- Lado de montaje: eje delantero
- Número de orificios: 5
- Peso: 6480 gr

#### Equivalente a:

CHRYSLER K05104561AB, K05104561AB, 5104561AB, 5104561AA, 5104561AB, 5104561AA, 5103602AB, 5103602AA, 5103602AA, 5103602AB

MERCEDES-BENZ A9014210612, A9014210412, A9014210312, A9014210612, A9014210412, A9014210312, A9014210612, 9214210612, 9214210312, 9214210612, 9214210312, 902421091211, 902421091204, 9024210912, A9214210612, 9024210712, A9024210312, A9024210412, A9024210612, A9024210712, A9024210912, A902421091210, A902421091211, A9024210312, 9014210612, 9014210312, 9014210412, 9014210612, 9024210312, 9024210412, 9024210612, 9024210712, 9024210912, 902421091210, 902421091211, 9024210312, 9014210612, 9014210312, A9214210612, A9214210312, N902421091211, N902421091204, N902421091211, N902421091204

MULTICAR 03000240002

SEAT 2D0615301A, 2D0615301A

VW 2D0407617, 2D0407617A, 2D0615301, 2D0615301B, 2D0615301C, 2D0615301D, 2D0407617, 2D0407617A, 2D0615301, 2D0615301B, 2D0615301C, 2D0615301D

**DISCO DE FRENO ADAPTABLE A MERCEDES**

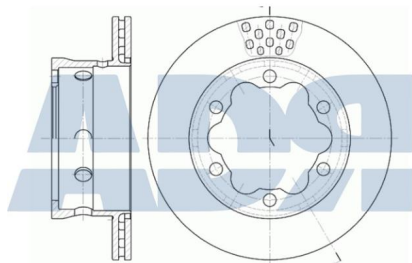
Ref.: 18532850

Equivalente a:

AUDI 2D0 615 601 B, 2D0615601B  
-----  
CHRYSLER 5103 606AA, 5103606AA  
-----  
MERCEDES-BENZ A904 423 0312,  
A904 423 0412, A904 423 0512,  
A9044230112, A9044230212,  
A9044230312, A9044230412,  
A9044230512, A904 423 0112, A904  
423 0212, 904 423 0112, 904 423  
0212, 904 423 0312, 904 423 0412,  
904 423 0512, 9044230112,  
9044230212, 9044230312,  
9044230412, 9044230512

Características:

- Altura: 93 mm
- Calibre Ø: 15 mm
- Corona taladros Ø: 145 mm
- Diámetro exterior: 285 mm
- Lado de montaje: eje trasero
- Número de orificios: 6
- Peso: 7328 gr



**DISCO DE FRENO ADAPTABLE A MERCEDES**

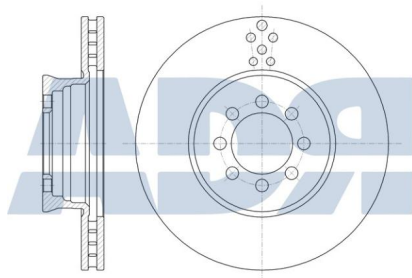
Ref.: 18532900

Equivalente a:

MERCEDES-BENZ N905421011207,  
N905421 011207, A9054210112,  
A9054210012, A905 421 0112, A905  
421 0012, 9054210112, 9054210012,  
905421 011207, 905 421 0112, 905  
421 0012, 905421011207

Características:

- Altura: 70 mm
- Calibre Ø: 14,500 mm
- Corona taladros Ø: 96 mm
- Diámetro exterior: 290 mm
- Lado de montaje: eje delantero
- Número de orificios: 8
- Peso: 8020 gr



**DISCO DE FRENO ADAPTABLE A MERCEDES**

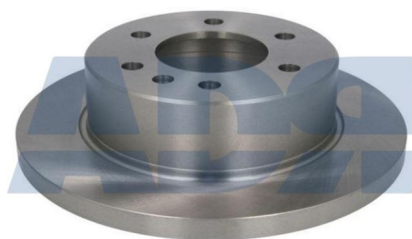
Ref.: 18532980

Equivalente a:

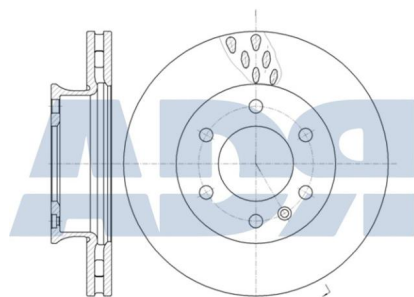
AUDI 2E0615601A, 2E0 615 601 A  
-----  
CHRYSLER 68013764AA, 68013  
764AA  
-----  
MERCEDES-BENZ A906 423 0012,  
9064230012, 906 423 0012,  
A9064230012

Características:

- Altura: 71 mm
- Calibre Ø: 15,300 mm
- Corona taladros Ø: 130 mm
- Diámetro exterior: 298 mm
- Lado de montaje: eje trasero
- Número de orificios: 6
- Peso: 7260 gr



### DISCO DE FRENO ADAPTABLE A MERCEDES



Ref.: 18533000

Características:

- Altura: 68,400 mm
- Calibre Ø: 15,200 mm
- Corona taladros Ø: 130 mm
- Diámetro exterior: 300 mm
- Lado de montaje: eje delantero
- Número de orificios: 6
- Peso: 8590 gr

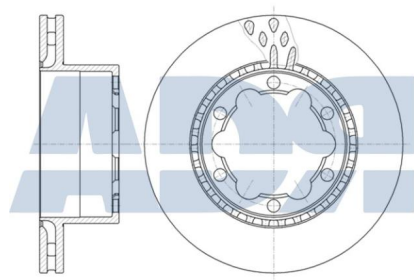
Equivalente a:

AUDI 2E0 615 301, 2E0615301

-----  
CHRYSLER 68006 716AA,  
68006716AA

-----  
MERCEDES-BENZ A9064210212,  
A9064210112, A9064210012, A906  
421 0212, A906 421 0112, A906 421  
0012, 9064210212, 9064210112,  
9064210012, 906 421 0212, 906 421  
0112, 906 421 0012

### DISCO DE FRENO ADAPTABLE A MERCEDES



Ref.: 18533030

Características:

- Altura: 93 mm
- Calibre Ø: 15,100 mm
- Corona taladros Ø: 145 mm
- Diámetro exterior: 303 mm
- Lado de montaje: eje trasero
- Número de orificios: 6
- Peso: 9160 gr

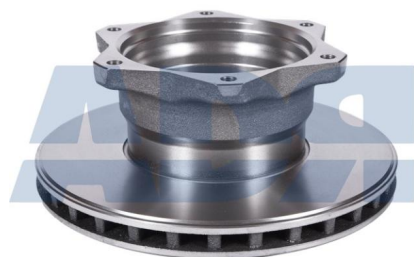
Equivalente a:

AUDI 2E0615601, 2E0 615 601

-----  
CHRYSLER 68013 765AA,  
68013765AA

-----  
MERCEDES-BENZ A9064230112,  
A906 423 0112, 9064230112, 906 423  
0112

### DISCO DE FRENO ADAPTABLE A MERCEDES



Ref.: 18533046

Características:

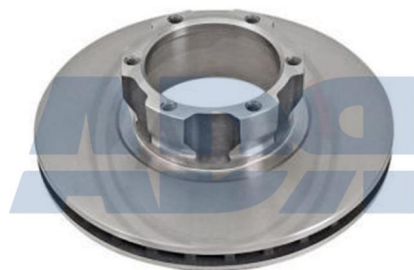
- Altura: 120 mm
- Corona taladros Ø: 192 mm
- Diámetro exterior: 304 mm
- Lado de montaje: eje trasero
- Medida de rosca: M12x1,5
- Número de orificios: 6
- Peso: 12210 gr
- Sistema de frenos: Brembo 2x60

Equivalente a:

MERCEDES-BENZ 6684230012

**DISCO DE FRENO ADAPTABLE A MERCEDES**

---



Ref.: 18533240

Características:

- Altura: 91 mm
- Corona taladros Ø: 140 mm
- Diámetro exterior: 324 mm
- Lado de montaje: eje delantero
- Medida de rosca: M12 x 1,5
- Número de orificios: 6
- Peso: 10960 gr

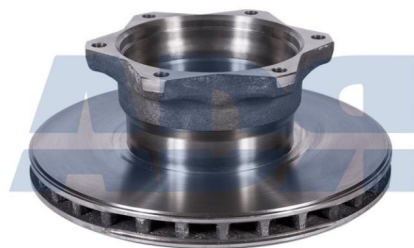
Equivalente a:

MERCEDES-BENZ 6704210312,  
A6704210312, A6704210112, A670  
421 0312, A670 421 0112,  
A6684210212, A668 421 0212,  
6704210112, 670 421 0312, 670 421  
0112, 6684210212, 668 421 0212

-----  
MERITOR MBR5039, MBR1589

**DISCO DE FRENO ADAPTABLE A MERCEDES**

---



Ref.: 18533242

Características:

- Altura: 120,500 mm
- Corona taladros Ø: 192 mm
- Diámetro exterior: 324 mm
- Lado de montaje: eje trasero
- Medida de rosca: M12 x 1,5
- Número de orificios: 6
- Peso: 12040 gr

Equivalente a:

MERCEDES-BENZ 668 423 0112,  
6684230112, A668 423 0112,  
A6684230112

-----  
MERITOR MBR5040

**DISCO DE FRENO ADAPTABLE A MERCEDES**

---



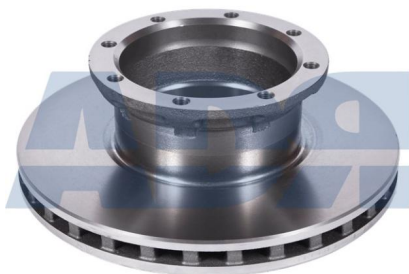
Ref.: 18533248

Características:

- Altura: 120,500 mm
- Corona taladros Ø: 192 mm
- Diámetro exterior: 324 mm
- Lado de montaje: eje delantero
- Medida de rosca: M12 x 1,5
- Número de orificios: 6
- Peso: 15220 gr

Equivalente a:

MERCEDES-BENZ A6684230312,  
A6684230512, A668 423 0512, A668  
423 0312, 6684230312, 668 423  
0512, 668 423 0312, 6684230512

**DISCO DE FRENO ADAPTABLE A MERCEDES**

Ref.: 18533350

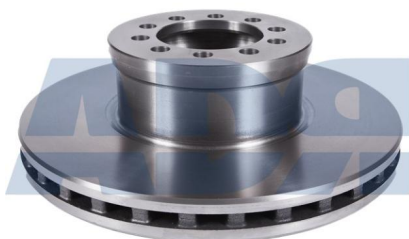
Características:

- Altura: 111 mm
- Corona taladros Ø: 177 mm
- Diámetro exterior: 335 mm
- Lado de montaje: eje trasero
- Medida de rosca: M12 x 1,5
- Número de orificios: 8
- Peso: 14363 gr

Equivalente a:

DAF 1962316

-----  
MERCEDES-BENZ A9704232112,  
A9704230712, A9704230512,  
A9704230012, A970 423 2112, A970  
423 0712, A970 423 0512, A970 423  
0012, 9704230712, 9704232112, 970  
423 0012, 970 423 0512, 970 423  
0712, 970 423 2112, 9704230012,  
9704230512

**DISCO DE FRENO ADAPTABLE A MERCEDES**

Ref.: 18533352

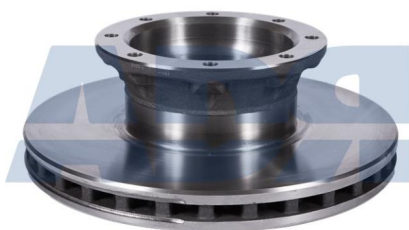
Características:

- Altura: 102,400 mm
- Calibre Ø: 14,500 mm
- Corona taladros Ø: 120 mm
- Diámetro exterior: 335 mm
- Lado de montaje: eje delantero
- Número de orificios: 10
- Peso: 14404 gr

Equivalente a:

DAF 1962312

-----  
MERCEDES-BENZ A9704210012,  
A970 421 0712, A970 421 0612, A970  
421 0212, A970 421 0112, A970 421  
0012, 9704210712, 9704210612,  
9704210212, 9704210112,  
9704210012, 970 421 0712, 970 421  
0612, 970 421 0212, 970 421 0112,  
970 421 0012, 638421011205,  
638421 011205, A9704210212,  
A9704210612, A9704210712,  
N638421 011205, N638421011205,  
A9704210112

**DISCO DE FRENO ADAPTABLE A MERCEDES**

Ref.: 18533354

Características:

- Altura: 111 mm
- Corona taladros Ø: 177 mm
- Diámetro exterior: 335 mm
- Lado de montaje: eje trasero
- Medida de rosca: M12 x 1,5
- Número de orificios: 8
- Peso: 15620 gr

Equivalente a:

DAF 1962313

-----  
MERCEDES-BENZ A970 423 0612,  
A9704231212, A9704230612,  
A9704230412, A9704230312, A970  
423 1212, A970 423 0412,  
9704231212, A970 423 0312,  
9704230612, 9704230412,  
9704230312, 970 423 1212, 970 423  
0612, 970 423 0412, 970 423 0312

-----  
MERITOR MBR5070

-----  
MWM CVD573



**DISCO DE FRENO ADAPTABLE A MERCEDES**

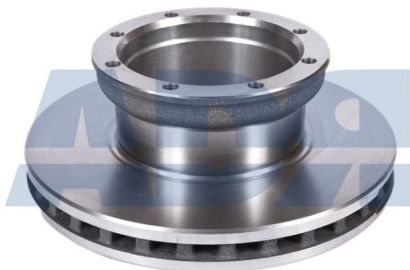
---

Ref.: 18533708

Equivalente a:

Características:

DAF 1962315



- Altura: 138,400 mm
- Corona taladros Ø: 201 mm
- Diámetro exterior: 376,500 mm
- Lado de montaje: eje trasero
- Medida de rosca: M14 x 1,5
- Número de orificios: 8
- Peso: 25060 gr

-----  
MERCEDES-BENZ A067 523 0312,  
A0675230312, A6754230312, A975  
423 0012, A975 423 0312, A975 423  
0612, A9754230012, A9754230312,  
A9754230612, A675 423 0312,  
9754230312, 9754230612, 067 523  
0312, 0675230312, 675 423 0312,  
975 423 0012, 975 423 0312, 975 423  
0612, 9754230012

**DISCO DE FRENO ADAPTABLE A MERCEDES**

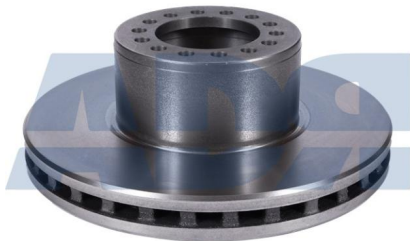
---

Ref.: 18533772

Equivalente a:

Características:

DAF 1962314



- Altura: 134 mm
- Calibre Ø: 14,500 mm
- Corona taladros Ø: 138 mm
- Diámetro exterior: 377 mm
- Lado de montaje: eje delantero
- Número de orificios: 14
- Peso: 24400 gr

-----  
MERCEDES-BENZ A9754210512,  
A9754210212, A9754210112,  
A9754210012, A975 421 0512, A975  
421 0212, A975 421 0112, A975 421  
0012, 9754210212, 9754210112,  
9754210012, 975 421 0512, 975 421  
0212, 975 421 0112, 975 421 0012,  
9754210512

**DISCO DE FRENO ADAPTABLE A MERCEDES**

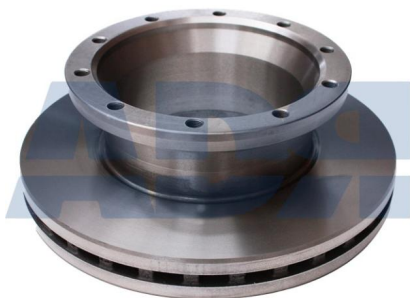
---

Ref.: 18533774

Equivalente a:

Características:

DAF 1962317



- Altura: 131,500 mm
- Corona taladros Ø: 238 mm
- Diámetro exterior: 377 mm
- Lado de montaje: eje trasero
- Medida de rosca: M14 x 1,5
- Número de orificios: 10
- Peso: 26200 gr

-----  
MERCEDES-BENZ 6754210012,  
A6754210012, A675 421 0012, 675  
421 0012

**DISCO DE FRENO ADAPTABLE A MERCEDES**

---



Ref.: 18534305

Características:

- Altura: 143,500 mm
- Calibre Ø: 21 mm
- Corona taladros Ø: 168 mm
- Diámetro exterior: 430 mm
- Lado de montaje: eje delantero
- Número de orificios: 10
- Peso: 31280 gr

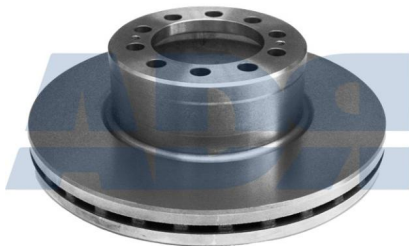
Equivalente a:

DAF 1962318

-----  
MERCEDES-BENZ 943 421 0312,  
943 421 0412, 943 421 0512,  
9434210312, 9434210412,  
9434210512, A943 421 0312, A943  
421 0512, A9434210312,  
A9434210412, A9434210512, A943  
421 0412

**DISCO DE FRENO ADAPTABLE A MERCEDES**

---



Ref.: 18534307

Características:

- Altura: 131,500 mm
- Calibre Ø: 21 mm
- Corona taladros Ø: 168 mm
- Diámetro exterior: 430 mm
- Lado de montaje: eje delantero
- Número de orificios: 10
- Peso: 32200 gr

Equivalente a:

DAF 1540403

-----  
MERCEDES-BENZ A9604210412,  
A9604210512, A9604210312, A960  
421 0512, A960 421 0412, A960 421  
0312, 9604210412, 9604210312, 960  
421 0512, 960 421 0412,  
9604210512, 960 421 0312

**DISCO DE FRENO ADAPTABLE A MERCEDES**



Ref.: 18534308

Características:

- Altura: 132,500 mm
- Corona taladros Ø: 238 mm
- Diámetro exterior: 430 mm
- Lado de montaje: eje trasero
- Medida de rosca: M14 x 1,5
- Número de orificios: 10
- Peso: 32320 gr

Equivalente a:

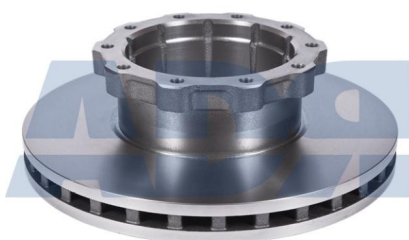
DAF 1962311

-----  
HENDRICKSON 1134600

-----  
KOGEL 6503150

-----  
MERCEDES-BENZ A942 423 1212, A942 423 0212, A942 423 0112, A942 423 0012, A942 421 2612, A942 421 2112, A942 421 1212, A942 421 1112, A942 421 1012, A942 421 0912, A942 421 0512, A6954230512, 9424211112, A695 423 0512, A9424210512, A9424210912, A9424211012, A9424211112, A9424211212, A9424212112, A9424212612, A9424230012, A9424230112, A9424230212, A9424231212, 0001134600, 1134600, A000 113 4600, 000 113 4600, 695 423 0512, 6954230512, 942 421 0512, 942 421 0912, 942 421 1012, 942 421 1112, 942 421 1212, 942 421 2112, 942 421 2612, 942 423 0012, 942 423 0112, 942 423 0212, 942 423 1212, 9424210512, 9424210912, 9424211012, 9424211212, 9424212112, 9424212612, 9424230012, 9424230112, 9424230212, 9424231212, A0001134600

**DISCO DE FRENO ADAPTABLE A MERCEDES**



Ref.: 18534380

Características:

- Altura: 135 mm
- Corona taladros Ø: 235 mm
- Diámetro exterior: 438 mm
- Lado de montaje: eje trasero
- Medida de rosca: M14 x 1,5
- Número de orificios: 10
- Peso: 32500 gr

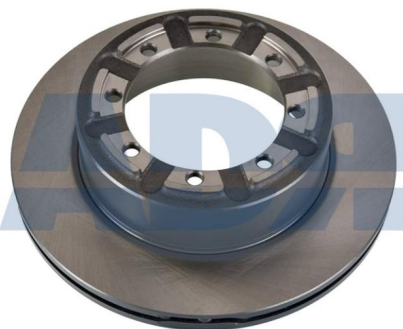
Equivalente a:

MERCEDES-BENZ 356 421 0312, 356 421 1212, 3564210312, 3564211012, 3564211212, A356 421 0312, A356 421 1012, A356 421 1212, A3564210312, A3564211012, A3564211212, 356 421 1012

-----  
MERITOR MBR5015

### DISCO DE FRENO ADAPTABLE A RENAULT

---



Ref.: 18542900

Características:

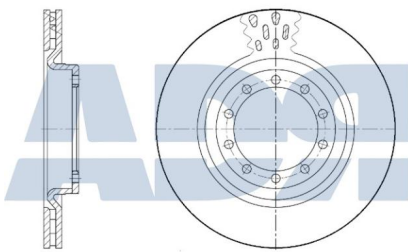
- Altura: 78 mm
- Corona taladros Ø: 132 mm
- Diámetro exterior: 290 mm
- Lado de montaje: eje trasero
- Número de orificios: 8
- Peso: 7620 gr

Equivalente a:

RENAULT 5001864712S,  
5010260609, 5001864712, 50 10 260  
609, 50 01 864 712 S, 50 01 864 712

### DISCO DE FRENO ADAPTABLE A RENAULT

---



Ref.: 18542902

Características:

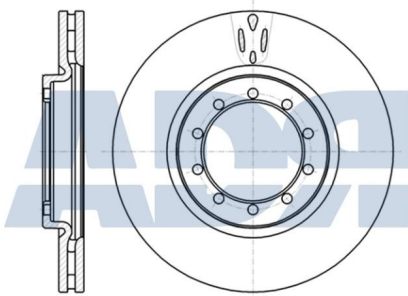
- Altura: 42,500 mm
- Corona taladros Ø: 120 mm
- Diámetro exterior: 290 mm
- Lado de montaje: eje delantero
- Número de orificios: 10
- Peso: 6127 gr

Equivalente a:

RENAULT 50 10 260 604,  
5010260604

### DISCO DE FRENO ADAPTABLE A RENAULT

---



Ref.: 18542904

Características:

- Altura: 42,500 mm
- Corona taladros Ø: 120 mm
- Diámetro exterior: 290 mm
- Lado de montaje: eje delantero
- Número de orificios: 10
- Peso: 6823 gr

Equivalente a:

RENAULT 50 10 260 603,  
5010260603

### DISCO DE FRENO ADAPTABLE A RENAULT

---



Ref.: 18543040

Características:

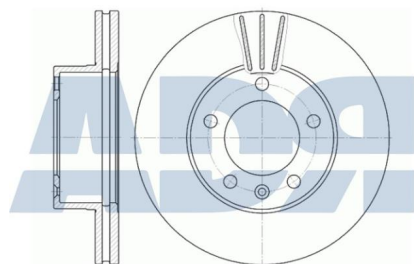
- Corona taladros Ø: 205 mm
- Diámetro exterior: 304 mm
- Lado de montaje: eje delantero
- Número de orificios: 6
- Peso: 14380 gr

Equivalente a:

RENAULT 50 10 260 101,  
5010260101, 5010216931

### DISCO DE FRENO ADAPTABLE A RENAULT

---



Ref.: 18543050

Características:

- Altura: 78 mm
- Corona taladros Ø: 130 mm
- Diámetro exterior: 305 mm
- Lado de montaje: eje delantero
- Número de orificios: 5
- Peso: 9580 gr

Equivalente a:

GENERAL MOTORS 9111038,  
9161721

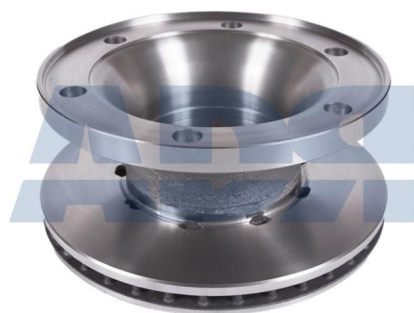
-----  
NISSAN 77003-14064, 7700314064,  
40206-00QAD, 4020600QAD

-----  
OPEL 4501421, 4403039, 4403038,  
44 03 039, 44 03 038, 45 01 421

-----  
RENAULT 77 00 314 064,  
7700314064

### DISCO DE FRENO ADAPTABLE A RENAULT

---



Ref.: 18543220

Características:

- Corona taladros Ø: 245 mm
- Diámetro exterior: 322 mm
- Lado de montaje: eje delantero
- Número de orificios: 6
- Peso: 17583 gr

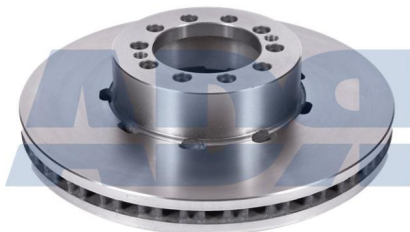
Equivalente a:

RENAULT 50 10 216 932, 50 10 260  
102, 5010216932, 5010260102



**DISCO DE FRENO ADAPTABLE A RENAULT**

---



Ref.: 18543300

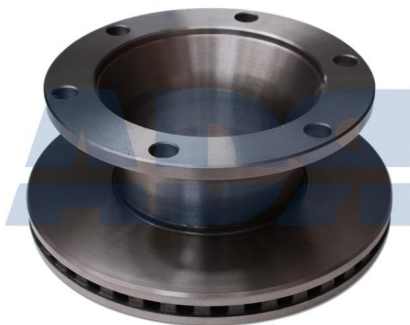
Características:

- Altura: 80 mm
- Corona taladros Ø: 118 mm
- Diámetro exterior: 330 mm
- Lado de montaje: eje delantero
- Número de orificios: 10
- Peso: 14040 gr

Equivalente a:

RENAULT 50 10 525 308,  
5010598303, 5010525308,  
5010422262, 50 10 598 303, 50 10  
422 262-----  
RENAULT TRUCKS 5010598303,  
5010525308**DISCO DE FRENO ADAPTABLE A RENAULT**

---



Ref.: 18543301

Características:

- Altura: 137 mm
- Corona taladros Ø: 245 mm
- Diámetro exterior: 330 mm
- Lado de montaje: eje trasero
- Número de orificios: 6
- Peso: 18720 gr

Equivalente a:

RENAULT 50 10 598 304,  
5010598304**DISCO DE FRENO ADAPTABLE A RENAULT**

---



Ref.: 18543302

Características:

- Altura: 137 mm
- Corona taladros Ø: 245 mm
- Diámetro exterior: 330 mm
- Lado de montaje: eje trasero
- Número de orificios: 6
- Peso: 19920 gr

Equivalente a:

DAF 1962320

-----  
RENAULT 7421866446, 7421866443,  
74 21 866 446, 5010422263, 50 10  
422 263, 74 21 866 443

**DISCO DE FRENO ADAPTABLE A RENAULT**

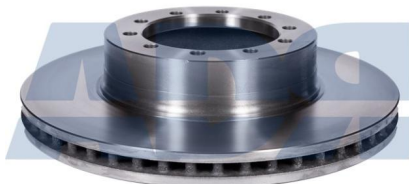
---

Ref.: 18543540

Equivalente a:

Características:

IVECO 5000450158, 50 0045 0158

-----  
MERITOR MBR5109-----  
RENAULT 5000450158, 5000545242,  
50 00 545 242, 50 00 450 158-----  
RENAULT TRUCKS 5000545242,  
5000450158

- Corona taladros Ø: 151 mm
- Diámetro exterior: 354 mm
- Lado de montaje: eje delantero
- Número de orificios: 10
- Peso: 14020 gr

**DISCO DE FRENO ADAPTABLE A RENAULT**

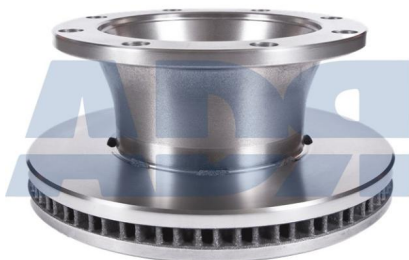
---

Ref.: 18543750

Equivalente a:

Características:

DAF 1962321

-----  
RENAULT 50 10 525 015, 50 10 525  
362, 50 10 598 306, 5010525015,  
5010525362, 7482421131, 74 82 421  
131, 5010598306-----  
RENAULT TRUCKS 7482421131,  
5010598306, 5010525362,  
5010525015-----  
VOLVO 20704423, 82421140

- Altura: 166,500 mm
- Corona taladros Ø: 275 mm
- Diámetro exterior: 375 mm
- Lado de montaje: eje trasero
- Número de orificios: 8
- Peso: 28340 gr

**DISCO DE FRENO ADAPTABLE A RENAULT**

---

Ref.: 18543752

Equivalente a:

Características:

RENAULT 5010525014



- Altura: 99 mm
- Corona taladros Ø: 144 mm
- Diámetro exterior: 375 mm
- Lado de montaje: eje delantero
- Número de orificios: 10
- Peso: 23800 gr

**DISCO DE FRENO ADAPTABLE A RENAULT**

---

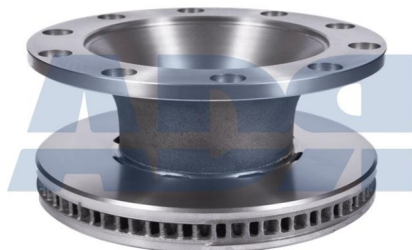
Ref.: 18543754

Equivalente a:

Características:

RENAULT 50 10 525 364,  
5010525364

- Altura: 166 mm
- Corona taladros Ø: 335 mm
- Diámetro exterior: 375 mm
- Lado de montaje: eje trasero
- Número de orificios: 10
- Peso: 32108 gr

-----  
RENAULT TRUCKS 5010525364**DISCO DE FRENO ADAPTABLE A RENAULT**

---

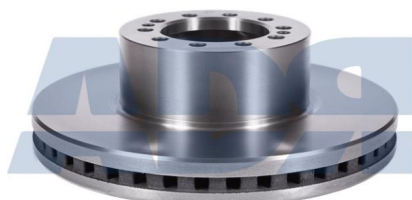
Ref.: 18543755

Equivalente a:

Características:

DAF 1962323

- Altura: 119 mm
- Calibre Ø: 15 mm
- Corona taladros Ø: 142 mm
- Diámetro exterior: 375 mm
- Lado de montaje: eje trasero, eje delantero
- Número de orificios: 10
- Peso: 22872 gr

-----  
RENAULT 0020700509, 5010598305,  
00 20 700 509, 50 10 598 305-----  
RENAULT TRUCKS 20700509,  
5010598305-----  
VOLVO 20700509, 20931241**DISCO DE FRENO ADAPTABLE A RENAULT**

---

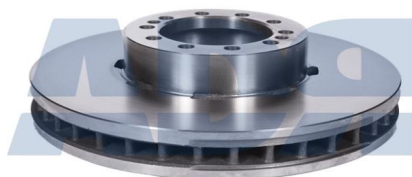
Ref.: 18543800

Equivalente a:

Características:

IVECO 50 1026 0218, 5010260218

- Altura: 85,500 mm
- Corona taladros Ø: 144 mm
- Diámetro exterior: 380 mm
- Lado de montaje: eje delantero
- Número de orificios: 10
- Peso: 23200 gr

-----  
RENAULT 50 10 260 218,  
5010260218

**DISCO DE FRENO ADAPTABLE A RENAULT**

---



Ref.: 18544100

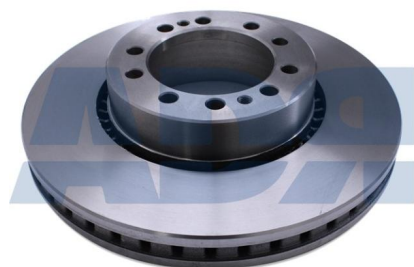
Características:

- Altura: 166 mm
- Corona taladros Ø: 335 mm
- Diámetro exterior: 410 mm
- Lado de montaje: eje trasero
- Número de orificios: 10
- Peso: 35600 gr

Equivalente a:

RENAULT 50 10 598 309,  
5010598309-----  
VOLVO 20763234**DISCO DE FRENO ADAPTABLE A RENAULT**

---



Ref.: 18544102

Características:

- Altura: 93 mm
- Calibre Ø: 16,500 mm
- Corona taladros Ø: 165 mm
- Diámetro exterior: 410 mm
- Lado de montaje: eje delantero
- Número de orificios: 10
- Peso: 28200 gr

Equivalente a:

RENAULT 5010598308, 50 10 598  
308-----  
VOLVO 20700508, 20931249**DISCO DE FRENO ADAPTABLE A RENAULT**

---



Ref.: 18544340

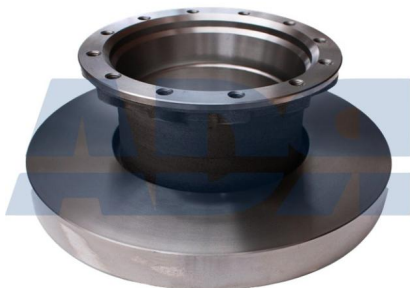
Características:

- Altura: 97 mm
- Corona taladros Ø: 165 mm
- Diámetro exterior: 434 mm
- Lado de montaje: eje delantero
- Número de orificios: 10

Equivalente a:

IVECO 504134958, 5010422593,  
54134958, 50 1042 2593, 5 0413  
4958, 5413 4958-----  
RENAULT 05 04 134 958,  
0504134958, 5010422363, 50 10 422  
593, 50 10 422 363

**DISCO DE FRENO ADAPTABLE A RENAULT**



Ref.: 18544342

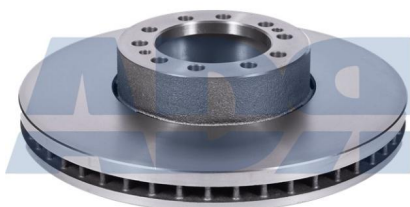
Características:

- Corona taladros Ø: 256 mm
- Diámetro exterior: 434 mm
- Lado de montaje: eje trasero
- Número de orificios: 12
- Peso: 46300 gr

Equivalente a:

RENAULT 50 10 422 264, 50 10 422 364, 5010422264, 5010422364

**DISCO DE FRENO ADAPTABLE A RENAULT**



Ref.: 18544380

Características:

- Corona taladros Ø: 165 mm
- Diámetro exterior: 438 mm
- Lado de montaje: eje delantero
- Número de orificios: 12
- Peso: 30920 gr

Equivalente a:

IVECO 299 6353, 2996353, 02996353, 504136353, 5 0413 6353, 0299 6353

-----  
RENAULT 50 10 216 437, 5010216437

-----  
RENAULT TRUCKS Z001637, MBR9008

**DISCO DE FRENO ADAPTABLE A SCANIA**



Ref.: 18564308

Características:

- Altura: 131 mm
- Corona taladros Ø: 237 mm
- Diámetro exterior: 430 mm
- Lado de montaje: eje delantero, eje trasero
- Medida de rosca: M16 x 1,5
- Número de orificios: 10
- Peso: 28500 gr

Equivalente a:

DAF 1536389, 1962327

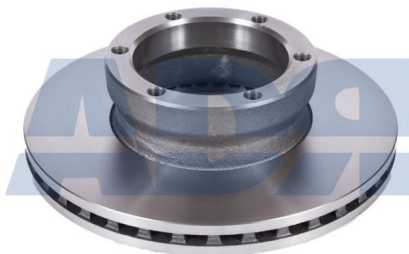
-----  
MERITOR MBR5025

-----  
SCANIA 1367735, 1386686, 1402272, 1852817, 1889543, 13866867, 14022272



**DISCO DE FRENO ADAPTABLE A VOLVO**

---



Ref.: 18573220

Características:

- Altura: 90 mm
- Corona taladros Ø: 154 mm
- Diámetro exterior: 322 mm
- Lado de montaje: eje delantero
- Medida de rosca: M14x1,5
- Número de orificios: 6
- Peso: 16584 gr
- Sistema de frenos: Brembo 2x68

Equivalente a:

MERITOR MBR5029

-----  
VOLVO 67792085, 6779205, 6779208**DISCO DE FRENO ADAPTABLE A VOLVO**

---



Ref.: 18573222

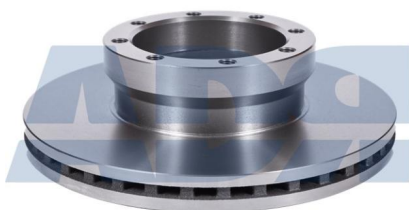
Características:

- Corona taladros Ø: 275 mm
- Diámetro exterior: 322 mm
- Lado de montaje: eje trasero
- Número de orificios: 8
- Peso: 16760 gr

Equivalente a:

VOLVO 67746687, 6796864,  
67968644, 67968647**DISCO DE FRENO ADAPTABLE A VOLVO**

---



Ref.: 18573223

Características:

- Corona taladros Ø: 154 mm
- Diámetro exterior: 322 mm
- Lado de montaje: eje delantero
- Número de orificios: 8
- Peso: 13480 gr

Equivalente a:

MERITOR MBR5021

-----  
VOLVO 6774867, 6774687,  
67746867, 6774686

**DISCO DE FRENO ADAPTABLE A VOLVO**

---



Ref.: 18573225

Características:

- Altura: 99 mm
- Corona taladros Ø: 144 mm
- Diámetro exterior: 375 mm
- Lado de montaje: eje delantero
- Número de orificios: 10
- Para número OE: 50 10 525 014
- Sistema de frenos: Wabco Pan 19-2

Equivalente a:

MERITOR MBR5031

-----  
VOLVO 6775223, 6775227,  
67752279, 6775229**DISCO DE FRENO ADAPTABLE A VOLVO**

---



Ref.: 18573752

Características:

- Altura: 115,800 mm
- Corona taladros Ø: 138 mm
- Diámetro exterior: 375 mm
- Lado de montaje: eje delantero
- Medida de rosca: 14,6
- Número de orificios: 14
- Peso: 30950 gr

Equivalente a:

VOLVO 3095672, 68323232

**DISCO DE FRENO ADAPTABLE A VOLVO**

---



Ref.: 18573770

Características:

- Diámetro exterior: 375 mm
- Lado de montaje: eje trasero, eje delantero
- Peso: 20950 gr

Equivalente a:

VOLVO 5001867799, 85110494,  
85103805

### DISCO DE FRENO ADAPTABLE A VOLVO

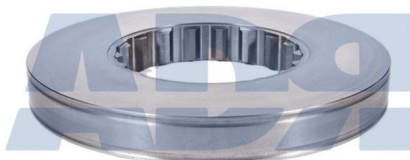
---

Ref.: 18573771

Equivalente a:

Características:

VOLVO 85103809, 3173047



- Diámetro exterior: 375 mm
- Lado de montaje: eje delantero, eje trasero
- Sistema de frenos: DUCO/ELSA195/VGT195

### DISCO DE FRENO ADAPTABLE A VOLVO

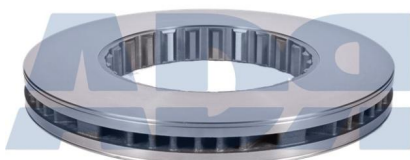
---

Ref.: 18574100

Equivalente a:

Características:

DAF 1962338



- Diámetro exterior: 410 mm
- Lado de montaje: eje trasero, eje delantero
- Peso: 21800 gr

-----  
RENAULT 5001867798, 5001667798,  
50 01 667 798, 50 01 867 798

-----  
VOLVO 5001667798, 5001867798,  
85110495, 85103804, 3092224S4,  
3092224 S4

### DISCO DE FRENO ADAPTABLE A VOLVO

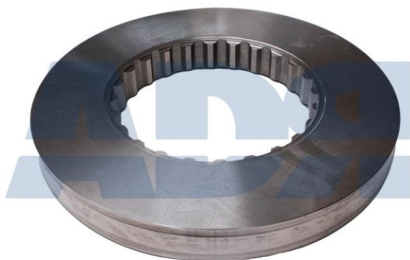
---

Ref.: 18574101

Equivalente a:

Características:

VOLVO 85103806, 3092224S2,  
3092224 S2



- Diámetro exterior: 410 mm
- Lado de montaje: eje trasero, eje delantero
- Peso: 29780 gr

**DISCO DE FRENO ADAPTABLE A VOLVO**

---

Ref.: 18574341

Equivalente a:

Características:

DAF 1962337



- Diámetro exterior: 434 mm
- Lado de montaje: eje trasero, eje delantero
- Peso: 26064 gr

-----  
RENAULT 0020515093, 7421575117,  
74 21 575 117, 5001864498, 00 20  
515 093, 50 01 864 498

-----  
VOLVO 5001864498, 20515093,  
85110496, 85103803, 84107803,  
3092224S3, 3092224 S3, 21575071,  
20514093, 20428193

**DISCO DE FRENO ADAPTABLE A VOLVO**

---

Ref.: 18574342

Equivalente a:

Características:

DAF 1962339



- Diámetro exterior: 434 mm
- Lado de montaje: eje delantero
- Peso: 34100 gr

-----  
RENAULT 00 08 551 042,  
0008551042

-----  
VOLVO 3988838, 3092710,  
3092224S1, 3092224 S1

**DISCO DE FRENO ADAPTABLE A VOLVO**

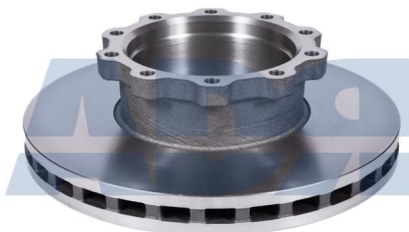
---

Ref.: 18574380

Equivalente a:

Características:

VOLVO 3112965, 31129650



- Altura: 127 mm
- Corona taladros Ø: 235 mm
- Diámetro exterior: 438 mm
- Lado de montaje: eje delantero
- Medida de rosca: M16 x 1,5
- Número de orificios: 10
- Peso: 34800 gr

**DISCO DE FRENO ADAPTABLE A NISSAN**

---



Ref.: 18602630

Características:

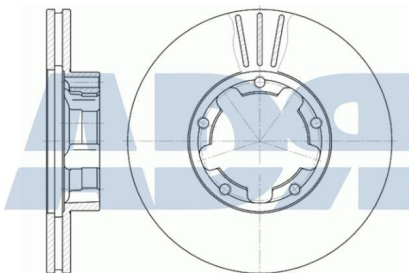
- Altura: 53 mm
- Diámetro exterior: 263 mm
- Lado de montaje: eje delantero
- Número de orificios: 5

Equivalente a:

NISSAN 4020701L50, 40206F3903, 4020701550, 4020601L50, 61003680, 40206F3901, 061003680, 4020701S50

**DISCO DE FRENO ADAPTABLE A NISSAN**

---



Ref.: 18602640

Características:

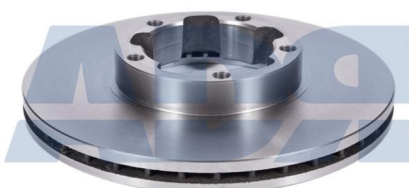
- Altura: 53 mm
- Diámetro exterior: 263 mm
- Lado de montaje: eje delantero
- Número de orificios: 5

Equivalente a:

NISSAN 61002950, 40206F3902, 06100295-0, 061002950, 40206F3902, 40206F3904, 40206G4800, 0610029500

**DISCO DE FRENO ADAPTABLE A NISSAN**

---



Ref.: 18602750

Características:

- Altura: 49,500 mm
- Diámetro exterior: 276 mm
- Lado de montaje: eje delantero
- Número de orificios: 5

Equivalente a:

NISSAN 402069X200



**DISCO DE FRENO ADAPTABLE A NISSAN**

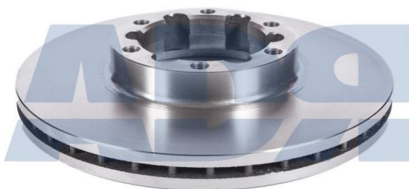
---

Ref.: 18602801

Equivalente a:

Características:

NISSAN 402069X401



- Altura: 51 mm
- Corona taladros Ø: 96 mm
- Diámetro exterior: 282 mm
- Lado de montaje: eje delantero

**DISCO DE FRENO ADAPTABLE A NISSAN**

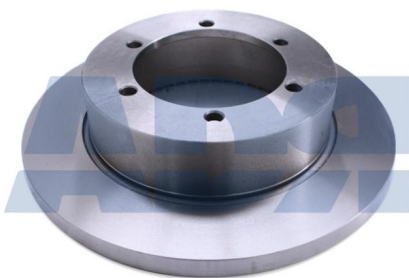
---

Ref.: 18602803

Equivalente a:

Características:

NISSAN 43206MB60A

-----  
RENAULT 5001871281, 50 01 871  
281

- Altura: 67 mm
- Calibre Ø: 10,700 mm
- Corona taladros Ø: 127 mm
- Diámetro exterior: 280 mm
- Lado de montaje: eje trasero
- Número de orificios: 6
- Peso: 6600 gr

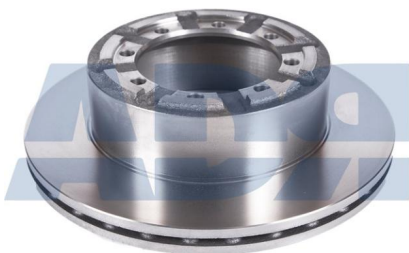
**DISCO DE FRENO ADAPTABLE A NISSAN**

---

Ref.: 18602901

Equivalente a:

Características:

NISSAN 402079X100, 432079X100,  
43207-9X100

- Altura: 75 mm
- Corona taladros Ø: 110 mm
- Diámetro exterior: 290 mm
- Lado de montaje: eje trasero
- Número de orificios: 8

**DISCO DE FRENO ADAPTABLE A NISSAN**

---



Ref.: 18602905

Características:

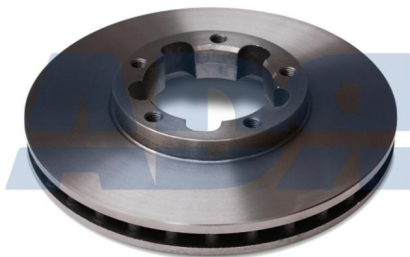
- Altura: 53 mm
- Corona taladros Ø: 96 mm
- Diámetro exterior: 290 mm
- Lado de montaje: eje delantero
- Número de orificios: 6

Equivalente a:

NISSAN 402069X403, 40206-9X403

-----  
RENAULT 5001871214**DISCO DE FRENO ADAPTABLE A NISSAN**

---



Ref.: 18603000

Características:

- Altura: 45 mm
- Corona taladros Ø: 118 mm
- Diámetro exterior: 276 mm
- Lado de montaje: eje delantero
- Número de orificios: 5
- Peso: 7220 gr

Equivalente a:

NISSAN 40206MB600, 40206-MB600

-----  
RENAULT 50 01 871 213,  
5001871213**DISCO DE FRENO ADAPTABLE A NISSAN**

---



Ref.: 18603001

Características:

- Altura: 62 mm
- Calibre Ø: 10,800 mm
- Corona taladros Ø: 127 mm
- Diámetro exterior: 280 mm
- Lado de montaje: eje trasero
- Número de orificios: 6
- Peso: 6476 gr

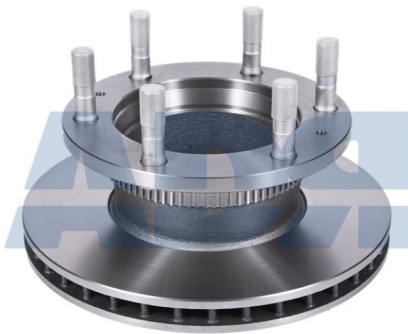
Equivalente a:

NISSAN 43206MB600, 43206-MB600

-----  
RENAULT 50 01 874 635,  
5001874635

### DISCO DE FRENO ADAPTABLE A NISSAN

---



Ref.: 18603221

Características:

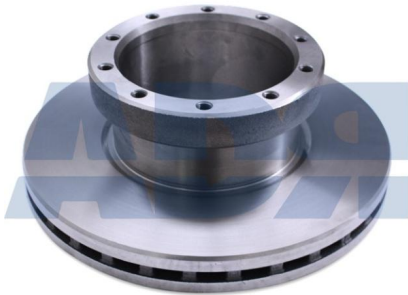
- Altura: 115 mm
- Corona taladros Ø: 160 mm
- Diámetro exterior: 320 mm
- Lado de montaje: eje delantero, eje trasero
- Número de orificios: 6

Equivalente a:

NISSAN 402069X405, 402069X407, 402069X001

### DISCO DE FRENO ADAPTABLE A NISSAN

---



Ref.: 18603750

Características:

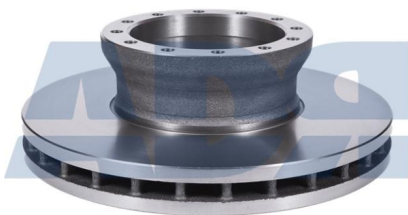
- Altura: 138 mm
- Corona taladros Ø: 196 mm
- Diámetro exterior: 375 mm
- Lado de montaje: eje delantero, eje trasero

Equivalente a:

NISSAN 402069X602

### DISCO DE FRENO ADAPTABLE A NISSAN

---



Ref.: 18603801

Características:

- Altura: 124 mm
- Diámetro exterior: 380 mm
- Lado de montaje: eje trasero, eje delantero
- Número de orificios: 12
- Peso: 25450 gr

Equivalente a:

NISSAN 40206D9200

**DISCO DE FRENO ADAPTABLE A ZF**

Ref.: 18704300

## Características:

- Altura: 131 mm
- Corona taladros Ø: 235 mm
- Diámetro exterior: 430 mm
- Lado de montaje: eje trasero
- Medida de rosca: M16 x 1,5
- Número de orificios: 10
- Peso: 32860 gr

## Equivalente a:

AUWARTER 082135830, 234110

BOVA 234110

DAF 1525365, 1962280, 1521148,  
1137179

DENNIS 65847039

DENNISON 658537, 658517, 657126,  
657303

IVECO 42541277, 4254 1277

MAN N1.01101.5508, N1011015508,  
36.50803.0000, 36508030000MERCEDES-BENZ A0004210312,  
A0004200272, A0004200172, A000  
421 0312, A000 420 0272, A000 420  
0172, 000 420 0172, 000 420 0272,  
000 421 0312, 0004200172,  
0004200272, 0004210312

MERITOR MBR5032

NEOPLAN 000234110, 0821.333.00,  
0002.341.10, 0110.155.08,  
011015508, 0721.362.18, 072136218,  
0804.550.10, 080455010, 082135830,  
082133300, 0821.358.30

SCANIA 1415147

SETRA 82850005890,  
8.285.000.589.0, 8.285.000.589,  
8.285.472.000, 8285000589,  
8285472000

SOLARIS 821358300